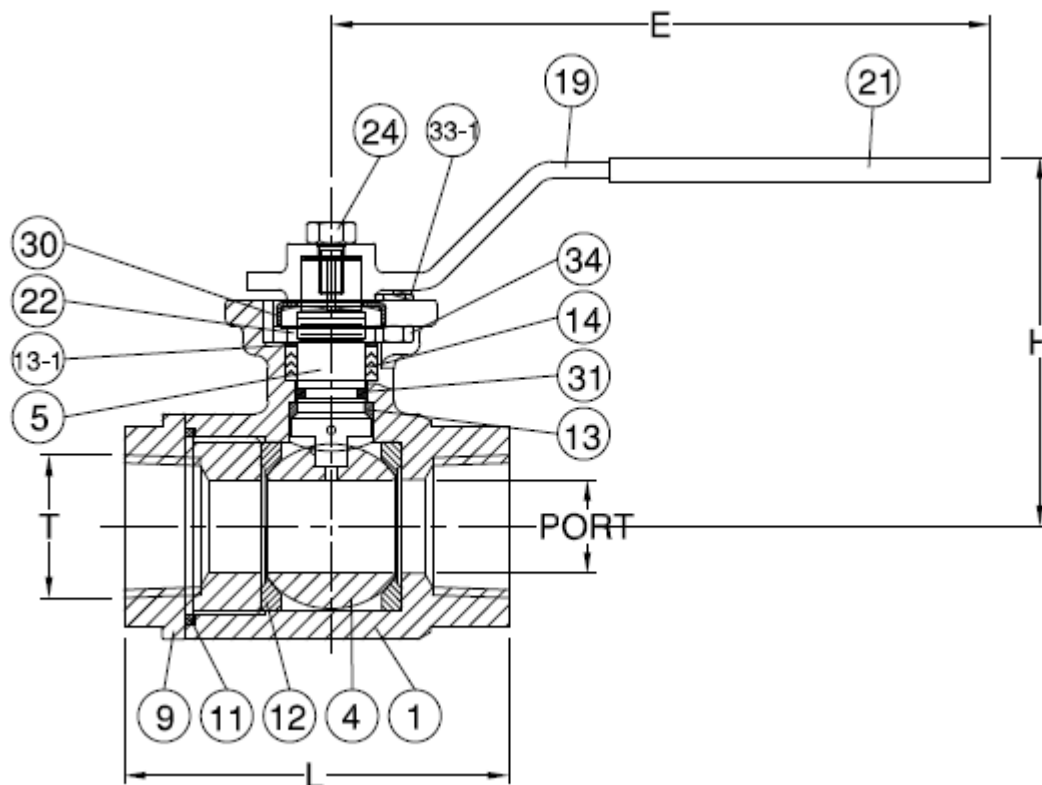
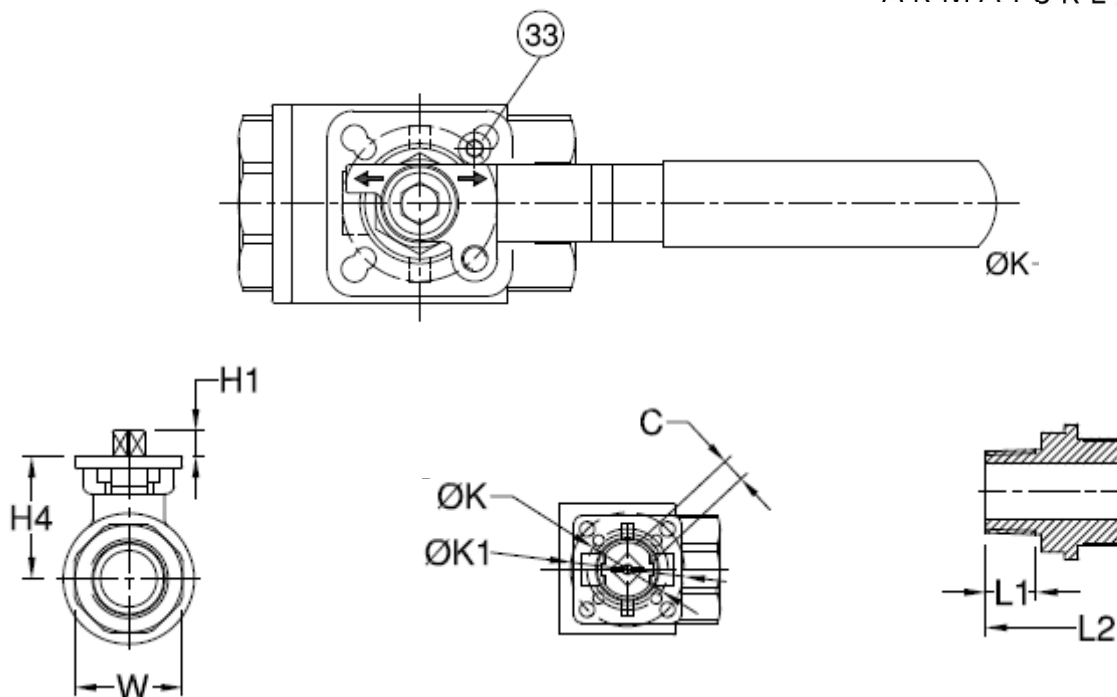


## Gewinde-Kugelhahn, Edelstahl, Gewindeende/ Threaded ball valve, stainless steel, threaded ends PA-284HP.866

Technische Daten	Specification
<b>Bauform</b>	<b>Design</b>
2-teilig	2-piece
Entlastungsbohrung	Release bore
Ausblasseichere Spindel	Blow-out proof stem
ISO-Direktaufbauflansch	ISO-Directmountingpad
<b>Anschluss</b>	<b>Connection</b>
Beidseitig Innengewinde	Female thread
¼" - 2"	¼" - 2"
Gewinde nach DIN 2999	Thread according to DIN 2999
<b>Betriebsdruck</b>	<b>Pressure Range</b>
PN 205	PN 205
<b>Betriebstemperatur</b>	<b>Temperature Range</b>
max. 260°C	max. 260°C





No.	Part name	Material
1	Body	ASTM A351 Gr. CF8M
4	Ball	ASTM A351 Gr. CF8M
5	Stem	ASTM A276 SS316
9	End cap	ASTM A351 Gr. CF8M
11	Body seal	Graphite
12	Seat	Peek
13	Thrust washer	Peek
13-1	Thrust washer	PTFE + 50% S.S
14	Stem packing	Graphite
19	Handle	SS304
21	Handle cover	Plastic
22	Stem nut	SS304
24	Handle nut	SS304
30	Lock saddle	SS304
31	O-ring	Viton
33	Stop bolt	SS304
33-1	Stop washer	SS304
34	Stop nut	SS304

Size	Port	L	L1	L2	C	E	H	H1	H4	ØK	ØK1	W	
DN8	1/4"	9.6	75.0	11.4	88.9	9.0	126.0	72.0	8.0	41.0	F04	F03	25.9
DN10	3/8"	9.6	75.0	11.4	88.9	9.0	126.0	72.0	8.0	41.0	F04	F03	25.9
DN15	1/2"	12.7	75.0	15.0	92.0	9.0	126.0	72.0	8.0	41.0	F04	F03	32.6
DN20	3/4"	17.5	81.0	16.0	99.0	9.0	126.0	75.0	8.0	43.8	F04	F03	38.4
DN25	1"	22.1	91.0	20.0	113.0	11.0	156.0	87.0	10.0	53.5	F05	F04	47.2
DN32	1 - 1/4"	29.0	110.0	21.0	127.1	11.0	156.0	93.0	10.0	59.0	F05	F04	58.9
DN40	1 - 1/2"	34.7	121.0	22.0	141.0	14.0	181.0	114.0	13.0	75.2	F07	F05	66.2
DN50	2"	34.7	145.0	23.0	155.0	14.0	181.0	114.0	13.0	75.2	F07	F05	82.0

## Edelstahlkugelhahn, 3-teilig, metallisch dichtend Stainless steel ball valve, 3-pc., metal seated Typ PA-812D.766.M / PA-813D.766.M

### Technische Daten

**Bauform**  
 Voller Durchgang  
 3-teilig  
 Gehäuse: 1.4408  
 Kugel: 1.4408 hartverchromt  
 Dichtung: AISI 316 stellitiert  
 mit ISO-Direktaufbauflansch

### Specification

**Design**  
 Full port  
 3-pc.  
 Body: 1.4408  
 Ball: 1.4408 hard chromed  
 Seat: AISI 316 stellite  
 with ISO-Directmountingpad

### Betriebsdruck

PN 135

### Pressure Range

PN 135

### Anschluss

PA-812D.766.M: mit Anschweißenden  
 PA-813D.766.M: mit Gewindeenden

### Connection

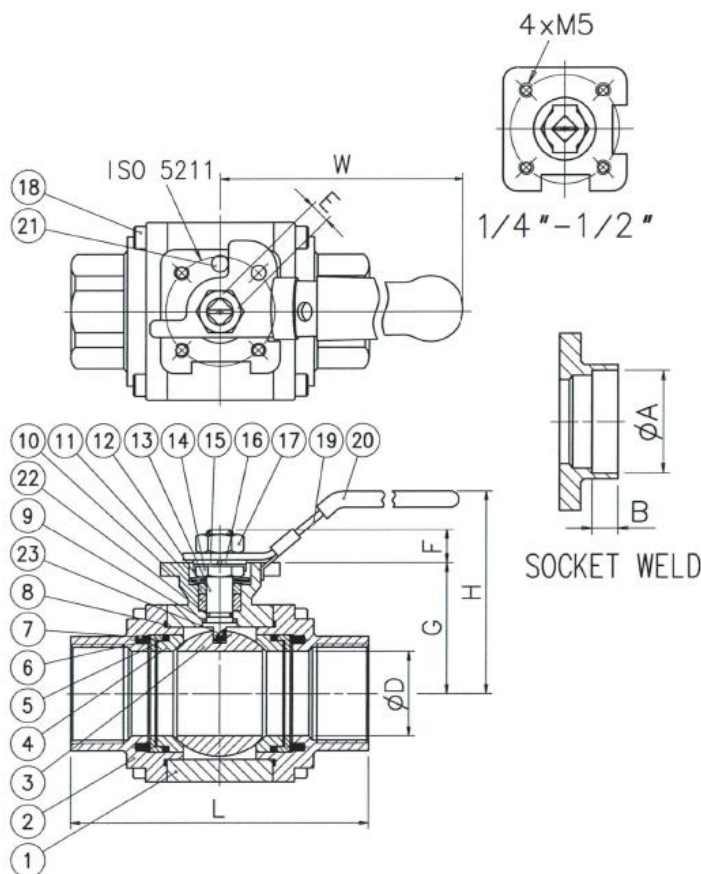
PA-812D.766.M: with butt weld ends  
 PA-813D.766.M: with threaded ends

### Betriebstemperatur

max. 425°C

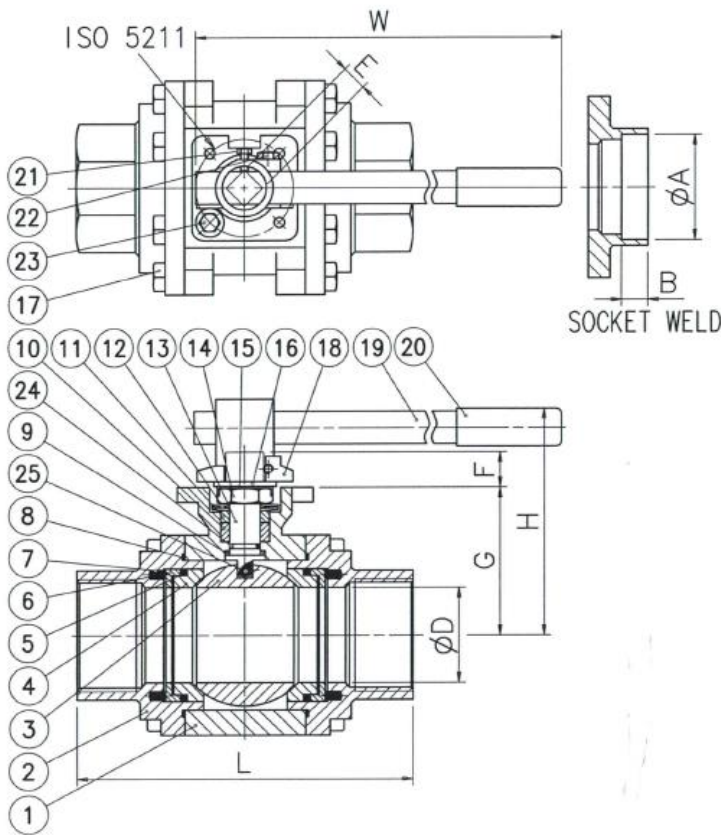
### Temperature Range

max. 425°C



Größe 1/4" bis 2"

NO.	Part Name	Materials
1	Body	ASTM A351 CF8M
2	Body Cap	ASTM A351 CF8M
3	Ball	ASTM A276 316
4	Seat	ASTM A276 316
5	Seat Gasket	Graphite
6	Seat Packing	AISI 304
7	Seat Ring	JIS G3565 SWOCV-V ASTM A276 304 ASTM B637 Inconel X-750
8-1	Body Gasket	Graphite
8-2		PTFE
9-1	Thrust Washer	Graphite
9-2		PTFE
10	Stem Packing	Graphite
11	Gland	AISI 304
12	Belleville Washer	DIN 17221 500CrV4
13	Stem	ASTM A276 316 ASTM A564 17-4PH
14	Gland Nut	AISI 304
15	Lock Clip	AISI 304
16	Spring Washer	AISI 304
17	Handle Nut	AISI 304
18	Body Bolt	ASTM A193 B8
19	Handle	AISI 304
20	Sleeve	Vinil Plastisol
21	Stop Pin	AISI 304
22	Stem O-Ring	Viton
23	Anti-Static Device	AISI 316



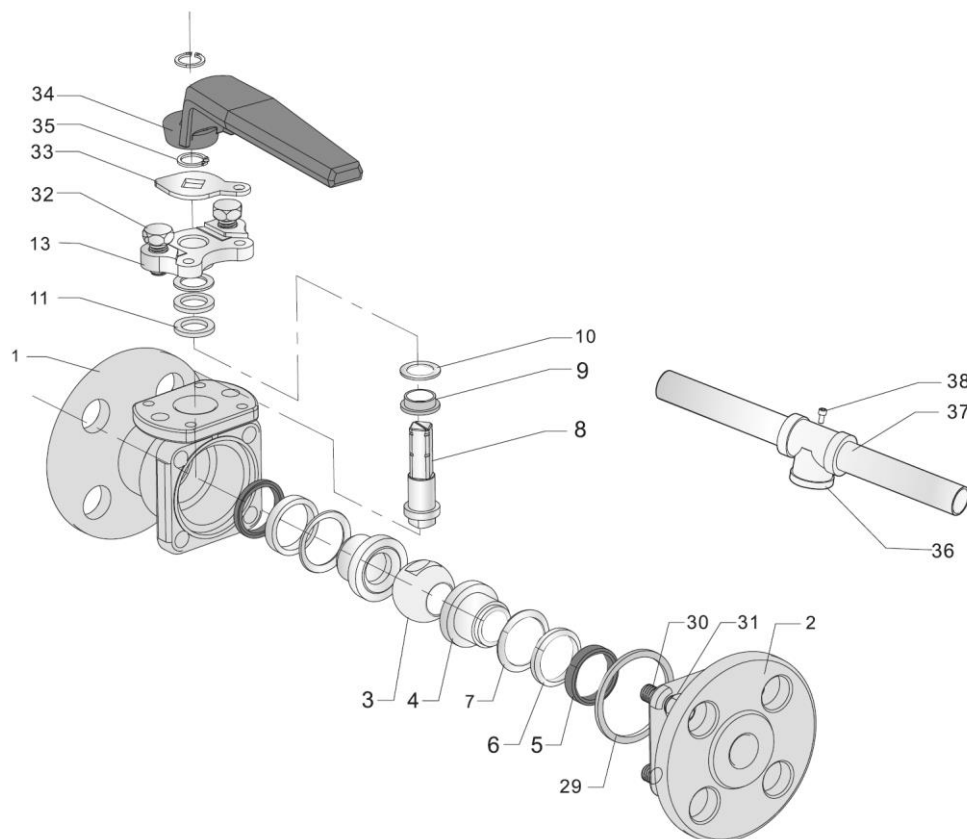
Größe 2 1/2" bis 4"

NO.	Part Name	Materials
1	Body	ASTM A351 CF8M
2	Body Cap	ASTM A351 CF8M
3	Ball	ASTM A276 316
4	Seat	ASTM A276 316
5	Seat Gasket	Graphite
6	Seat Packing	AISI 304
7	Seat Ring	JIS G3565 SWOCV-V ASTM A276 304 ASTM B637 Inconel X-750
8-1	Body Gasket	Graphite
8-2		PTFE
9-1	Thrust Washer	Graphite
9-2		PTFE
10	Stem Packing	Graphite
11	Gland	AISI 304
12	Belleville Washer	DIN 17221 500CrV4
13	Stem	ASTM A276 316 ASTM A564 17-4PH
14	Gland Nut	AISI 304
15	Lock Clip	AISI 304
16	Spring Washer	AISI 304
17	Body Bolt	ASTM A193 B8
18	Handle	ASTM A351 CF8
19	Speel Pipe	AISI 304
20	Sleeve	Vinyl Plastisol
21	Hex Cap Screws	AISI 304
22	Hex Cap Screws	AISI304
23	Stop Pin	AISI 304
24	Stem O-Ring	Viton
25	Anti-Static Device	AISI 316

NPS	DN	ØD	L	E	F	G	H	W	ØA	B	ISO 5211
1/4"	8	11	125	9	8	37,5	70	140	14,2	10	F04
3/8"	10								17,6		
1/2"	15	14	21,8								
3/4"	20	20,5	135	11	11	50	90	180	27,2	13	F04 – F05
1"	25	25	150			60	100		33,9		
1 1/4"	32	31,5	170	14	16	72	112	215	42,7	15	F07
1 1/2"	40	37	165			76	115		48,8		
2"	50	50	190			93	133		61,2		
2 1/2"	65	65	220	22	24	116,5	173	460	73,9	17	F07 – F10
3"	80	80	250			127	184		89,8		
4"	100	100	280	27	29	159	242	600	115,2	20	F10

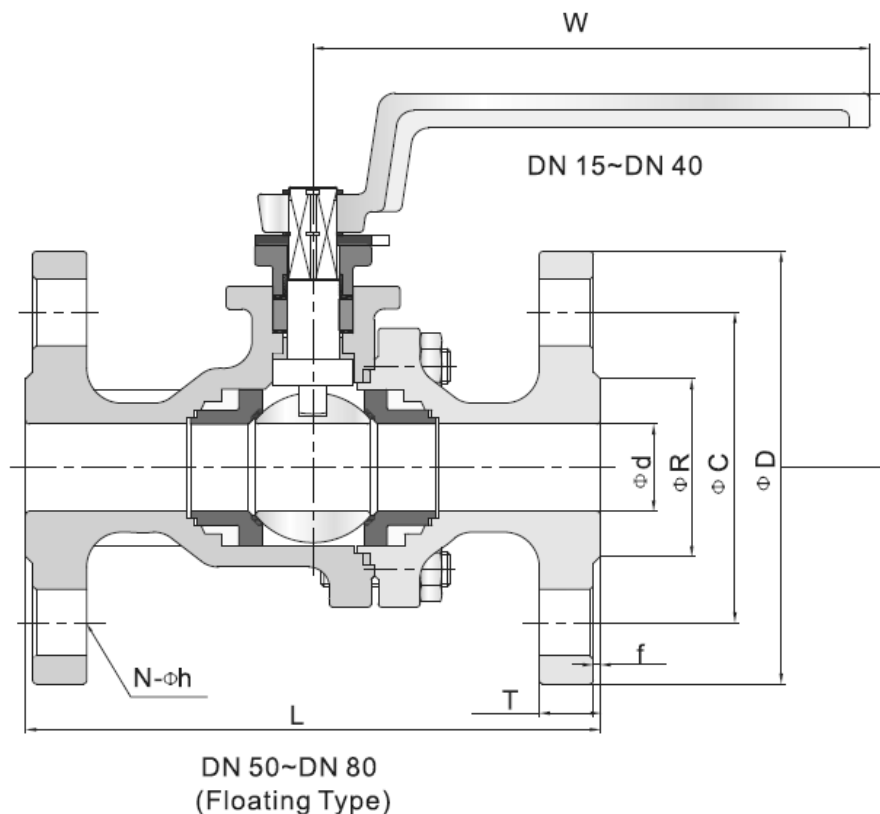
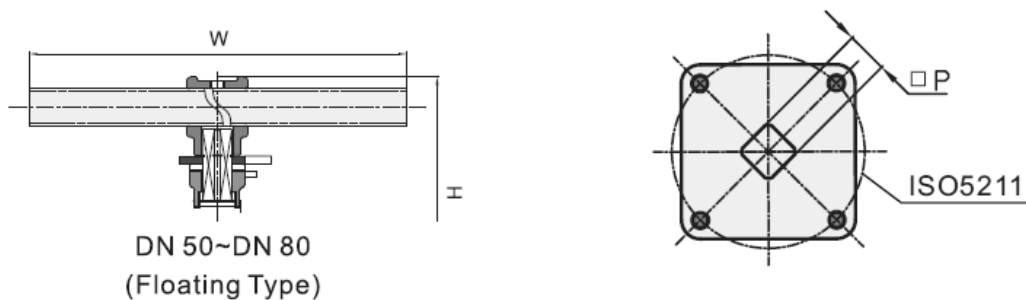
## Flansch-Kugelhahn, Edelstahl, metallisch dichtend/ *Flanged ball valve, stainless steel, metal seated* PA-019MS.266.M / 019MS.466.M

Technische Daten	Specification
<b>Bauform</b>	<b>Design</b>
Voller Durchgang	Full port
2-teilig	2-pc.
Baulänge nach EN 558-1 Serie 1	Face to face according to EN 558-1 Series 1
Flansche nach DIN PN 16 oder 40	Flanges according to DIN PN 16 or PN 40
mit Handhebel	with handlever
mit ISO-Aufbauflansch	with ISO-Mountingpad
<b>PA-019MS.266.M (PN 16)</b>	<b>PA-019MS.266.M (PN 16)</b>
<b>PA-019MS.466.M (PN 40)</b>	<b>PA-019MS.466.M (PN 40)</b>
<b>Anschluss</b>	<b>Connection</b>
Beidseitig Flansche	With flanges
DN 15 – DN 150	DN 15 – DN 150
<b>Betriebstemperatur</b>	<b>Temperature Range</b>
max. 450°C	max. 450°C



NO	PART NAME	MATERIALS			
1	Body	A351-CF8M	A351-CF8	A216-WCB	Other Alloy Steels
2	Body end	A351-CF8M	A351-CF8	A216-WCB	Other Alloy Steels
3	Ball	A182-F316+Cemented Carbide	A182-F304+Cemented Carbide		
4	Seat	A182-F316+Cemented Carbide	A182-F304+Cemented Carbide		
5	Pressure ring	A182-F316	A182-F304		
6	Seal ring	GRAFOIL			
7	Belleville spring	INCONEL X-750 * / SUS631			SUS631
8	Stem	ASTM A564 630			
9	Stem sleeve	A439 D2*/50%SS+50%PTFE			
10	Packing bushing	SUS316			
11	Stem packing	GRAFOIL* /PTFE			
12	Gland	A351-CF8	A216-WCB		
13	Packing gland	A351-CF8	A216-WCB		
14	Hexagon bolt	A193-B8	A193-B7		
15	Wear sleeve	A439 D2*			
16	Mid. Flange gasket	316 SPIRAL WOUND + GRAFOIL*/PTFE	304 SPIRAL WOUND + GRAFOIL*/PTFE		
17	Mid. Flange	A351-CF8 M	A351-CF8	A216-WCB	
18	Hexagon socket cap head screw	A193-B8			A193-B7
19	Fully threaded stud	A193-B8			A193-B7
20	Hexagon nut	A194-8			A194-2H

\* All valves with graphite stem packing, gasket, back-up seals & seal rings are inherently fire-safe



**DIN PN10/16/25/40( EN558-1 Series 1&27)**

Unit: mm

Size	PN	Φd	L	L	ΦR	ΦC	ΦD	f	T	N	Φh	H	W	M	P	ISO 5211 on Valve
DN15	1/2"	15.0	115	130	45	65	95	2	16	4	14	82	130	—	9	F04
DN20	3/4"	20.0	120	150	58	75	105	2	18	4	14	90	130	—	9	F04
DN25	1"	25.0	125	160	68	85	115	2	18	4	14	107	160	—	11	F05
DN32	1-1/4"	32.0	—	180	78	100	140	2	18	4	14	110	160	—	14	F05
DN40	1-1/2"	38.0	—	200	88	110	150	2	18	4	18	130	200	—	14	F07
DN50	2"	50.0	—	230	102	125	165	2	20	4	18	132	400	—	14	F07
DN65	2-1/2"	10/16	63.5	—	290	122	145	185	18	8	18	195	400	—	17	F10
		22														
DN80	3"	10/16	76.0	—	310	138	160	200	20	8	18	202	600	—	22	F10
		24														
DN100	4"	10/16	100.0	—	350	158	180	220	2	8	18	323	305	92	22	F12
		162				190	235	24								
DN125	5"	10/16	125.0	—	400	188	210	250	2	8	18	351	406	105	27	F14
		220				270	26									
DN150	6"	10/16	150.0	—	480	212	240	285	2	8	22	437	406	105	27	F14
		218				250	300	28								

## Flansch-Kugelhahn, Edelstahl, PEEK-Dichtung/ Flanged ball valve, stainless steel, PEEK-seats PA-019HP.266.PE / 019HP.466.PE

### Technische Daten

### Specification

#### Bauform

2-teilig  
 Entlastungsbohrung  
 Ausblassichere Spindel  
 ISO-Direktaufbauflansch  
 Baulänge nach DIN 3202  
 F4, ab DN 125 F5

#### Design

2-piece  
 Release bore  
 Blow-out proof stem  
 ISO-Directmountingpad  
 Face to face according to DIN 3202  
 F4, from DN 125 F5

#### Anschluss

Beidseitig Flansche  
 DN 15 - DN 200

#### Connection

Flanged ends  
 DN 15 - DN 200

#### Betriebsdruck

PN 40, ab DN 65 PN 16 oder PN 40

#### Pressure Range

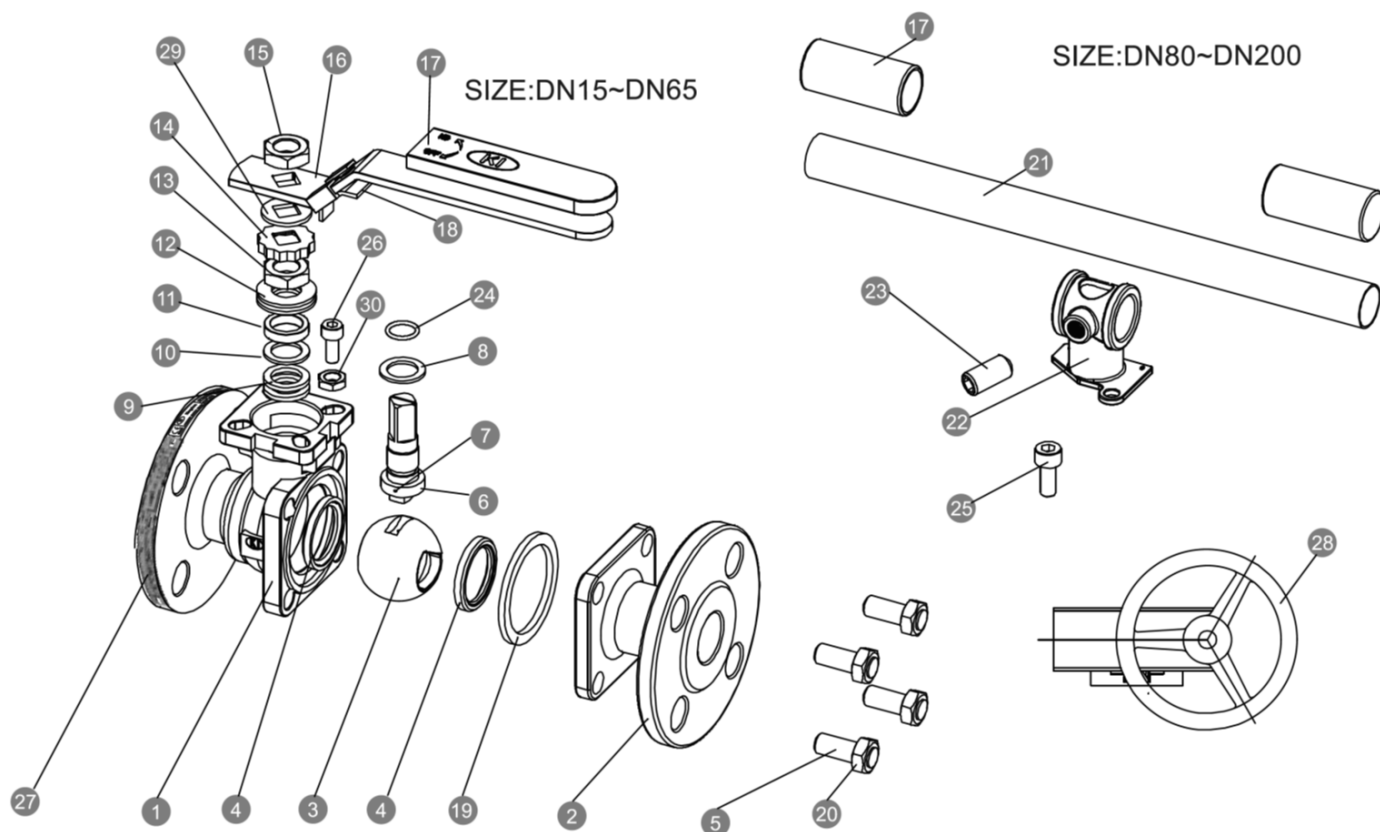
PN 40, from DN 65 PN 16 or PN 40

#### Betriebstemperatur

max. 260°C

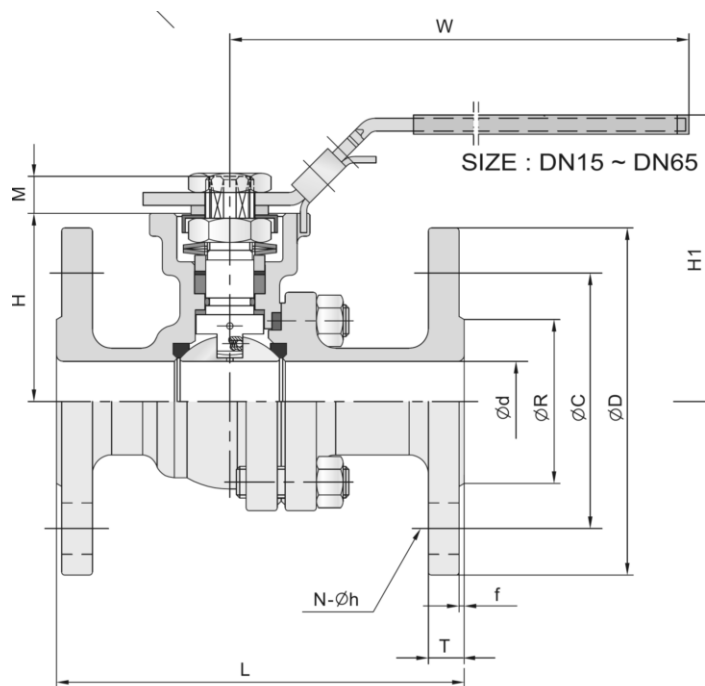
#### Temperature Range

max. 260°C

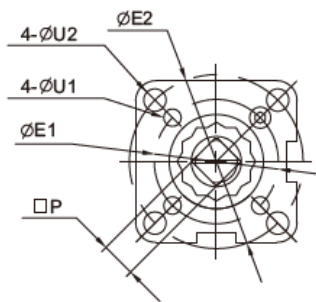




NO.	Part Name	Materials
1	Body	1.4408
2	Cap	1.4408
3	Ball	1.4408
4	Ball seat	PEEK
5	Bolt	A2-70
6	Stem	316
7	Anti-Static	316
8	Thrust washer	PEEK
9	Stem packing	GRAFOIL
10	Bushing	50%SS+50%PTFE / 304*
11	Gland	316
12	Belleville washer	301
13	Stem nut	A194-8
14	Stop-lock-cap	304
15	Handle nut (DN15 - DN65)	A194-8
16	Lever (DN15 - DN65)	304
17	Handle sleeve	304
18	Lock device (DN15 - DN65)	304
19	Body gasket	316 Spiral Wound+Grafoil
20	Bolt nut	A2-70
21	Pipe handle (DN80 - DN200)	A53+Plated Zn
22	Handle Adapter (DN80 - DN200)	A351-CF8
23	Set screwed (DN80 - DN200)	A2-70
24	O-Ring	FKM (VITON)
25	Bolting (DN80 - DN200)	A2-70
26	Stop Bolt	A2-70
27	Nameplate	304
28	Worm gear (optional)	Package
29	Support washer	304
30	Stop nut	A2-70

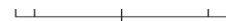
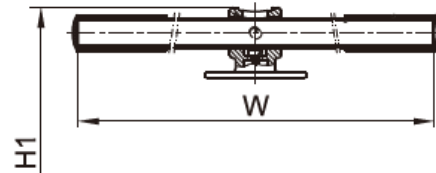


Direct Mount Pad (ISO 5211)



Pipe Handle Operation

SIZE : DN80 ~ DN200



## DIMENSION TABLE

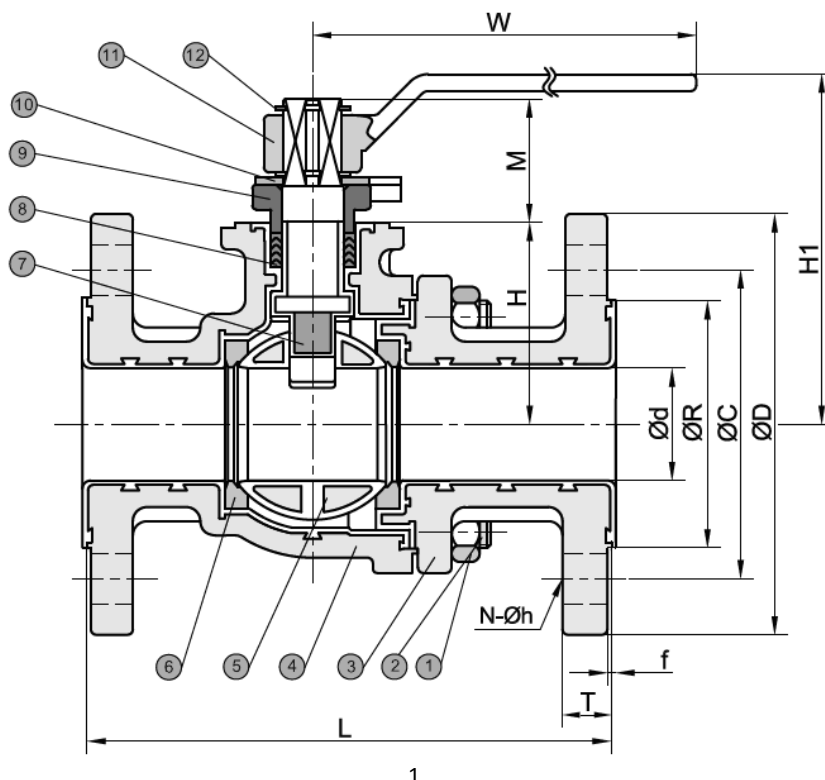
### EN PN10/16/25/40 (F1 / F7, F4 / F5)

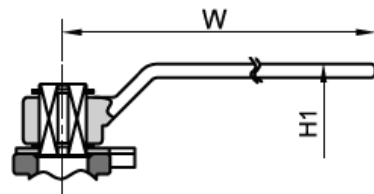
Unit : mm

DN	PN	d	L	*L	R	D	C	f	T	N	h	H	H1	W	M	P	U1	U2	E1	E2	ISO 5211		
15	10	15.0	115	130	45	95	65	2	16	4	14	48	78	147	9	9	6	6	36	42	F03-F04		
20		20.0	120	150	58	105	75	2	18	4	14	53	84	147	9	9	6	6	36	42	F03-F04		
25	16	25.0	125	160	68	115	85	2	18	4	14	59	90	177	11	11	6	7	42	50	F04-F05		
32	25	32.0	130	180	78	140	100	2	18	4	18	71	102	177	11	11	6	7	42	50	F04-F05		
40		38.0	140	200	88	150	110	3	18	4	18	76	110	197	14	14	7	9	50	70	F05-F07		
50	40	50.0	150	230	102	165	125	3	20	4	18	85	118	197	14	14	7	9	50	70	F05-F07		
65		10/16	63.5	170	—	122	185	145	3	18	4	18	102	150	267	17	17	9	11	70	102	F07-F10	
	25/40	170		290	107								155										
80	10/16	76.0	180	310	138	200	160	3	20	8	18	112	176	300	17	17	9	11	70	102	F07-F10		
	25/40								24			117	181										
100	10/16	100.0	190	350	158	220	180	3	20	8	18	140	210	400	22	22	—	11	—	102	F10		
	25/40				162	235	190		24													22	
125	10/16	125.0	325	400	188	250	210	3	22	8	18	183	263	600	27	27	14	—	125	—	F12		
	25/40					270	220		26													26	
150	10/16	150.0	350	450	212	285	240	3	22	8	22	204	284	800	27	27	14	—	125	—	F12		
	25/40				218	300	250		28													26	
200	10	200.0	400	550	268	340	295	3	24	8	22	253	334	800	27	27	14	18 <sup>(a)</sup>	125	140 <sup>(a)</sup>	F12orF14 <sup>(a)</sup>		
	16								30													12	26
	25								30													12	26
	40								34													12	30

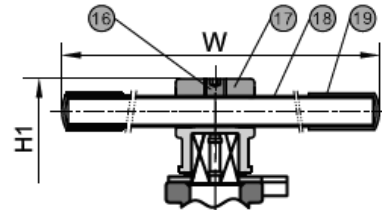
## Flansch-Kugelhahn mit PFA-Auskleidung/ Flanged ball valve with PFA-lining PA-844.235.P / 844.266.P

Technische Daten	Specification
<b>Bauform</b>	<b>Design</b>
Voller Durchgang	Full port
2-teilig	2-pc.
Baulänge nach EN 558-1 Serie 1	Face to face according to EN 558-1 Serie 1
mit Handhebel	with handlever
mit Aufbauflansch	with mountingpad
<b>PA-844.235.P</b>	<b>PA-844.235.P</b>
Gehäuse: 1.0619 + PFA	Body: 1.0619 + PFA
Kugel: 1.4308 + PFA	Ball: 1.4308 + PFA
Dichtung: PTFE	Seat: PTFE
<b>PA-844.266.P</b>	<b>PA-844.266.P</b>
Gehäuse: 1.4408 + PFA	Body: 1.4408 + PFA
Kugel: 1.4408 + PFA	Ball: 1.4408 + PFA
Dichtung: PTFE	Seat: PTFE
<b>Anschluss</b>	<b>Connection</b>
Flansche nach DIN PN 16	Flanges according to DIN PN 16
DN 15 – DN 100	DN 15 – DN 100
<b>Betriebstemperatur</b>	<b>Temperature Range</b>
max. 160°C	max. 160°C

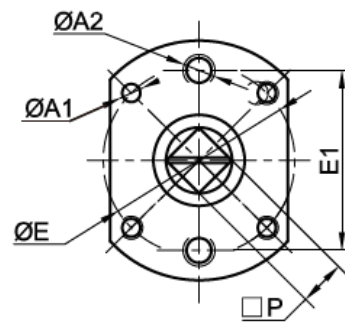
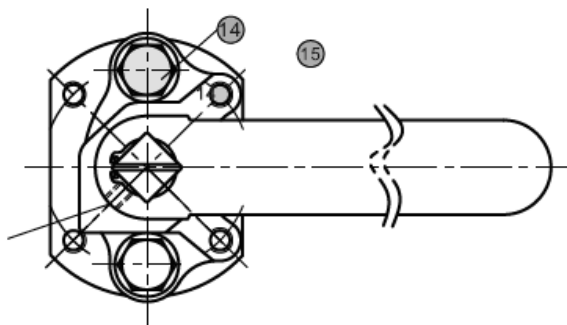




SIZE:DN25 ~ DN50



SIZE:DN65 ~ DN100



NO.	PART	MATERIAL		
1	Body	1.4408/CF8M+PFA	1.4308/CF8+PFA	1.0619/WCB+PFA
2	End Cap	1.4408/CF8M+PFA	1.4308/CF8+PFA	1.0619/WCB+PFA
3	Ball	1.4408/CF8M+PFA	1.4308/CF8+PFA	
4	Stem	1.4408/F316+PFA	1.4308/F304+PFA	
5	Ball Seat	PTFE		
6	Bolt Nut	A194-8/A2-70		A194-2H/8
7	Bolting	A193-B8/A2-70		A193-B7/8.8
8	Gland	CF8		
9	Flat washer	304		
10	Hex bolt	A2-70		
11	Triangle Stopper	304		
12	Snap Ring	304		
13	Handle ( DN15-DN50)	CF8		
14	Binding Screw ( DN15-DN50)	A2-70		
15	Stem Packing	PTFE		
16	Handle Sleeve ( DN65-DN100)	VINYL PLASTIC		
17	Steel pipe ( DN65-DN100)	A53+PLATED Zn		
18	Handle Adapter ( DN65-DN100)	CF8		
19	Binding Screw ( DN65-DN100)	A2-70		

■ DIN PN16

Unit:mm

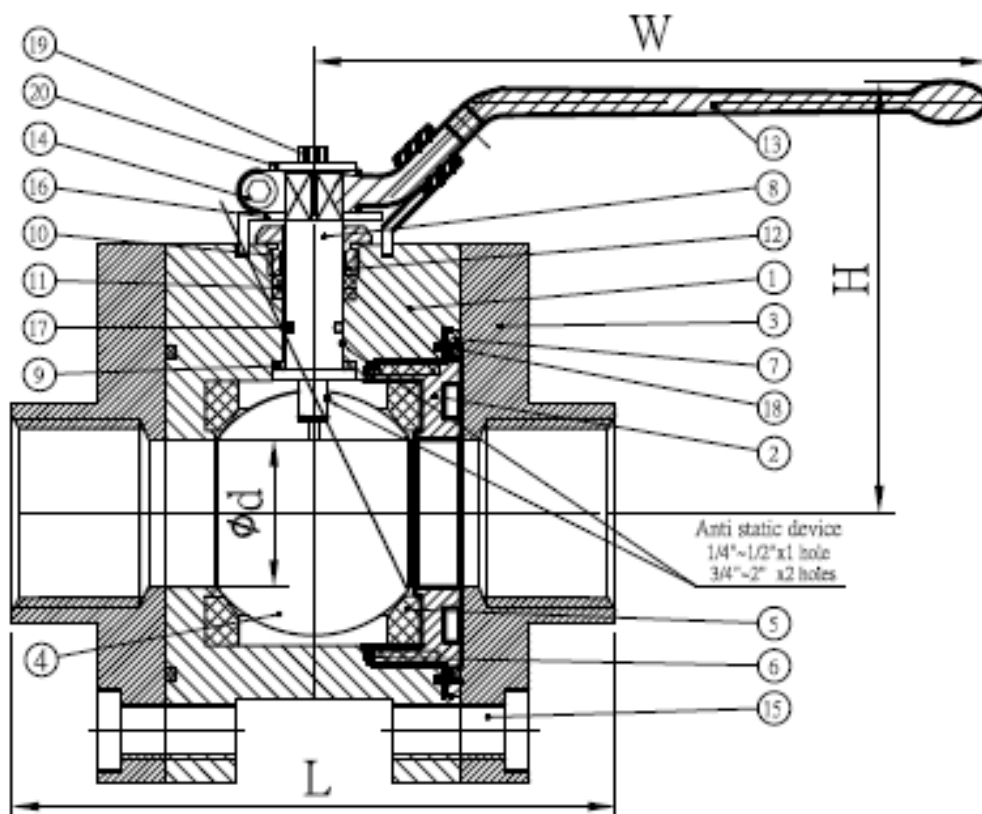
SIZE	Ød	ØR	ØC	ØD	L	T	f	N	Øh	H	H1	M	W	P	ØE	E1	A1	A2	ISO5211
DN15	15	45	65	95	130	16	2	4	14	39	81.5	20	130	9	42	42	M5	M8	F04
DN20	20	58	75	105	150	18	2	4	14	46	92	26.5	140	11	50	50	M6	M8	F05
DN25	25	68	85	115	160	18	2	4	14	48	96.5	29	170	14	50	50	M6	M8	F05
DN32	32	78	100	140	180	18	2	4	18	55.5	103.5	29	170	14	50	50	M6	M8	F05
DN40	38	88	110	150	200	18	2	4	18	70	123	44	230	17	70	66	M8	M10	F07
DN50	50	102	125	165	230	18	2	4	18	76	129	44	230	17	70	66	M8	M10	F07
DN65	64	122	145	185	290	18	2	8	18	104	191	45.5	300	17	102	75	M10	M12	F10
DN80	76	138	160	200	310	20	2	8	18	119	215	50.5	400	22	102	75	M10	M12	F10
DN100	100	158	180	220	350	20	2	8	18	136	235	56	400	27	102	102	M10	M12	F10

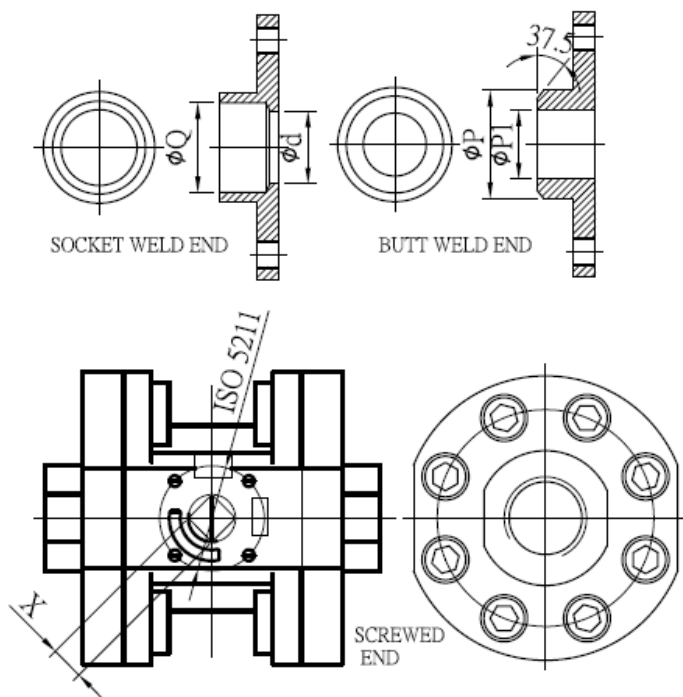
## Edelstahlkugelhahn, 3-teilig, PN 410

### Stainless steel ball valve, 3-pc., PN 410

#### Typ PA-341.966

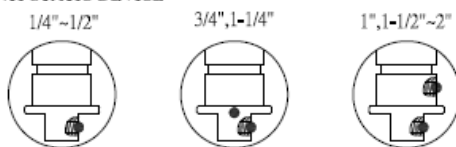
Technische Daten	Specification
<b>Bauform</b>	<b>Design</b>
Voller Durchgang	Full port
Gehäuse: Edelstahl CF8M	Body: Stainless steel CF8M
Kugel: Edelstahl CF8M	Ball: Stainless steel CF8M
Dichtung: PEEK	Seat: PEEK
mit ISO-Direktaufbauflansch	with ISO-Directmountingpad
<b>Betriebsdruck</b>	<b>Pressure Range</b>
PN 410	PN 410
<b>Anschluss</b>	<b>Connection</b>
PA-341.966-TH: mit Gewindeenden	PA-341.966-TH with threaded ends
PA-341.966-BW: mit Anschweißenden	PA-341.966-BW: with butt weld ends
<b>Betriebstemperatur</b>	<b>Temperature Range</b>
max. 260°C	max. 260°C





NO.	Part Name	Materials
1	Body	CF8M
2	Insert	CF8M
3	Cap	CF8M
4	Ball	CF8M
5	Ball Seat	PEEK
6	Gasket	PTFE
7	Gasket 2	PTFE
8	Stem	AISI 316
9	Thrust Washer	PTFE
10	Bush	PTFE
11	Stem Packing	PTFE
12	Gland	AISI 304
13	Handle	AISI 304
14	Handle Bolt 1	AISI 304
15	Bolt	AISI 304
16	Stopper	AISI 304
17	O-Ring 1	Viton
18	O-Ring 2	Viton
19	Handle Bolt 2	AISI 304
20	Washer	AISI 304

ANTI-STATIC DEVICE



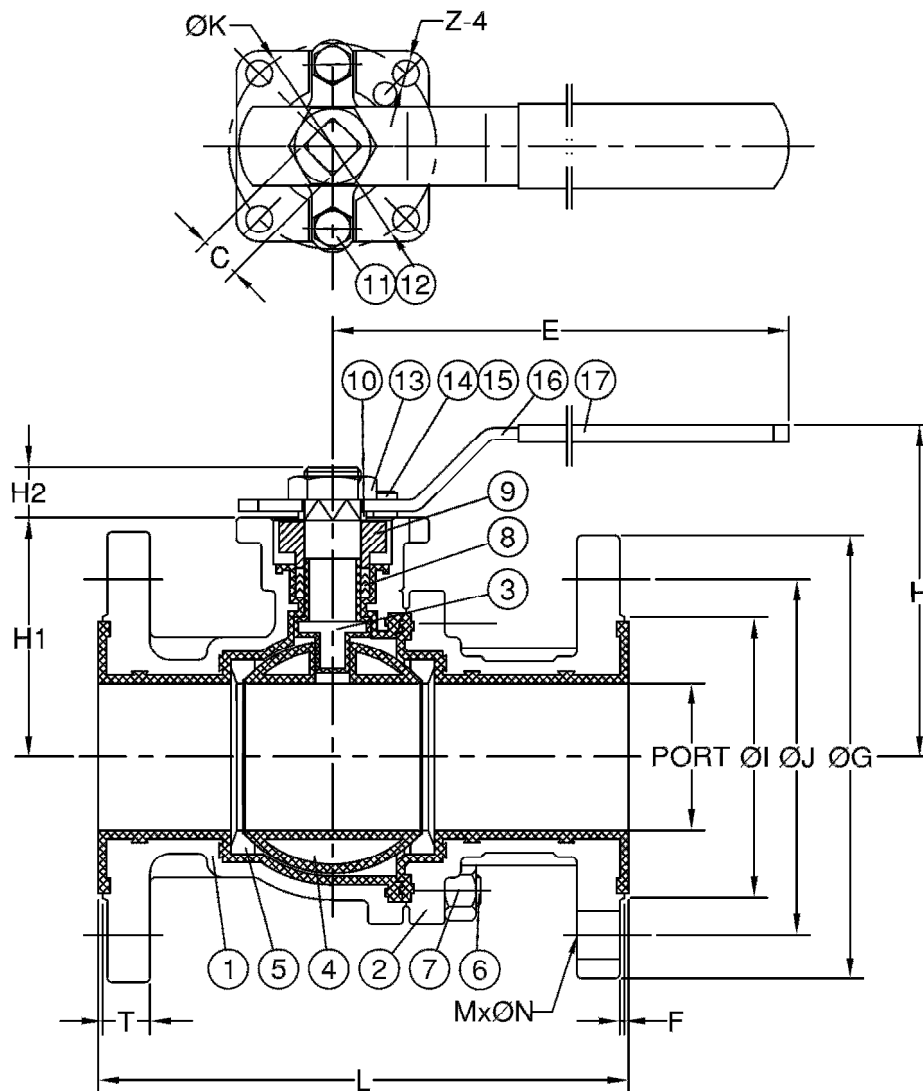
Size	$\phi d$	L	W	H	ISO5211	$\phi P$	$\phi P1$	$\phi Q$	X	Torque kgf-cm
1/4"	11,6	95	150	68	F 03	13,7	7,7	14,1	7,0	60
3/8"	12,5	95	150	68	F 03	17,1	10,7	17,6	7,0	75
1/2"	15	110	150	70	F 03	21,3	13,9	21,7	7,0	75
3/4"	20	120	150	75	F 03	26,7	18,9	27,1	7,0	150
1"	25	150	180	104	F 04	33,5	24,5	33,9	11	220
1 1/4"	32	160	180	108	F 05	42,2	32,4	42,6	11	250
1 1/2"	38	180	235	120	F 07	48,3	38,1	48,7	17	440
2"	50	200	235	130	F 07	60,3	49,3	60,7	17	550

**Flanschkugelhahn, Typ PA-844D.255.P, mit PFA-Auskleidung,  
 Direktaufbauflansch mit Stopfbuchsabdichtung /  
 Flanged ball valve, type PA-844D.255.P, with PFA-lining,  
 ISO-Directmountingpad with gland packing**

<b>Technische Daten</b>	<b>Specification</b>
<b>Bauform</b>	<b>Design</b>
Voller Durchgang	Full port
2-teilig	2-pc.
Baulänge nach EN 558-1 Serie 1	Face to face according to EN 558-1 Series 1
Flansche nach DIN PN 16 mit Handhebel	Flanges according to DIN PN 16 with handlever
Gehäuse: 1.4308 + PFA	Body: 1.4308 + PFA
Kugel: 1.4308 + PFA	Ball: 1.4308 + PFA
Dichtung: PTFE mit ISO-Aufbauflansch	Seat: PTFE with ISO-Mountingpad
<b>Anschluss</b>	<b>Connection</b>
Flanschanschluss	with flanges
<b>Betriebsdruck</b>	<b>Pressure Range</b>
PN 16	PN 16
<b>Betriebstemperatur</b>	<b>Temperature Range</b>
max. 160°C	max. 160°C



<b>Nr.</b>	<b>Bezeichnung</b>	<b>Material</b>
1	Body	1.4308 + PFA
2	Cap	1.4308 + PFA
3	Stem	SS304 + PFA
4	Ball	1.4308 + PFA
5	Seat	PTFE
6	Bolt	B8
7	Nut	8
8	Gland Packing	PTFE
9	Packing Gland	CF8
10	Washer	SS304
11	Gland Bolt	B8
12	Nut	8
13	Stem Nut	SS304
14	Stop Bolt	SS304
15	Nut	SS304
16	Handle	SS304
17	Handle Cover	Plastic



Dimensions																	
Size	Port	L	E	H	H1	H2	ØG	ØJ	ØI	T	F	M	ØN	ØK	Z-4	C	
DN15	1/2"	15.0	130.0	175.0	90.0	60.0	11.0	95.0	65.0	45.0	16.0	2.0	4	14.0	50.0	7.0	11.0
DN20	3/4"	20.0	150.0	175.0	90.0	60.0	11.0	105.0	75.0	58.0	18.0	2.0	4	14.0	50.0	7.0	11.0
DN25	1"	25.0	160.0	175.0	90.0	60.0	11.0	115.0	85.0	68.0	18.0	2.0	4	14.0	50.0	7.0	11.0
DN32	1-1/4"	32.0	180.0	190.0	103.0	71.0	14.0	140.0	100.0	78.0	18.0	2.0	4	18.0	70.0	9.0	14.0
DN40	1-1/2"	38.2	200.0	190.0	108.0	76.0	14.0	150.0	110.0	88.0	18.0	2.0	4	18.0	70.0	9.0	14.0
DN50	2"	50.0	230.0	190.0	108.0	84.0	14.0	165.0	125.0	102.0	18.0	2.0	4	18.0	70.0	9.0	14.0
DN65	2-1/2"	63.5	290.0	265.0	155.0	107.0	18.0	185.0	145.0	122.0	18.0	2.0	8	18.0	102.0	11.0	17.0
DN80	3"	76.0	310.0	265.0	155.0	117.0	18.0	200.0	160.0	138.0	20.0	2.0	8	18.0	102.0	11.0	17.0
DN100	4"	100.0	350.0	350.0	193.0	144.0	23.0	220.0	180.0	158.0	20.0	2.0	8	18.0	102.0	11.0	22.0

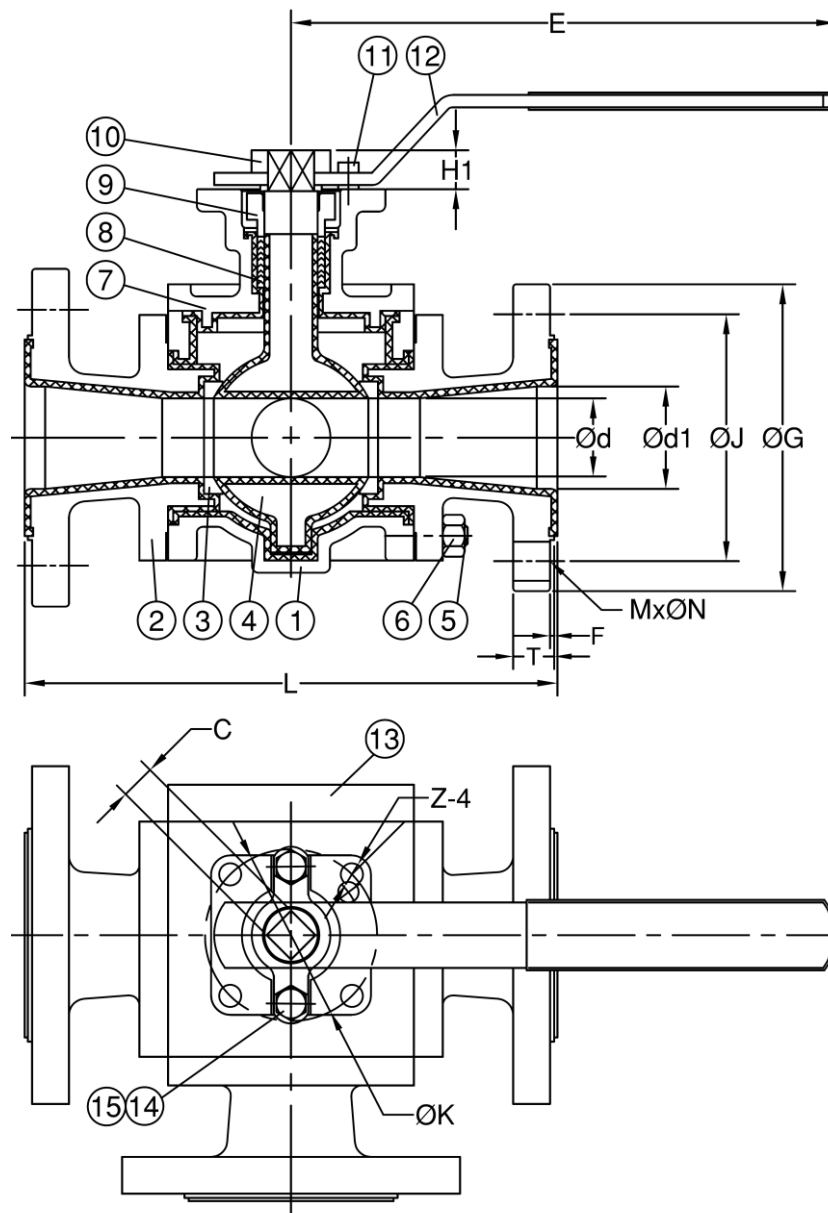


## 3-Wege Flansch-Kugelhahn, Typ PA-848D.255.P, mit PFA-Auskleidung, Direktaufbauflansch mit Stopfbuchsabdichtung / 3-Way Flanged ball valve, type PA-848D.255.P, with PFA-lining, ISO-Directmountingpad with gland packing

Technische Daten	Specification
<b>Bauform</b>	<b>Design</b>
Reduzierter Durchgang	Full port
Baulänge nach EN 558-1 Serie 27	Face to face according to EN 558-1 Series 27
Flansche nach DIN PN 16 mit Handhebel	Flanges according to DIN PN 16 with handlever
Gehäuse: 1.4308 + PFA	Body: 1.4308 + PFA
Kugel: 1.4308 + PFA	Ball: 1.4308 + PFA
Dichtung: PTFE mit ISO-Aufbauflansch	Seat: PTFE with ISO-Mountingpad
<b>Anschluss</b>	<b>Connection</b>
Flanschanschluss	with flanges
<b>Betriebsdruck</b>	<b>Pressure Range</b>
PN 16	PN 16
<b>Betriebstemperatur</b>	<b>Temperature Range</b>
max. 160°C	max. 160°C



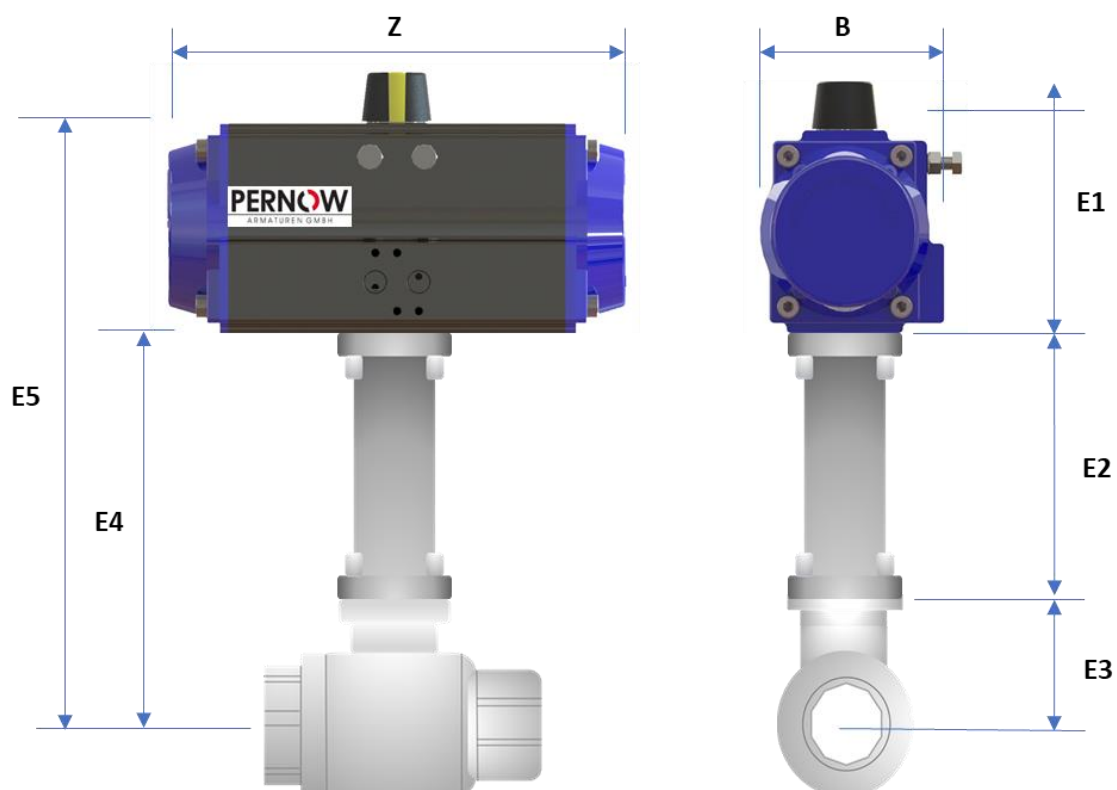
Nr.	Bezeichnung	Material
1	Body	1.4308 + PFA
2	Cap	1.4308 + PFA
3	Ball Seat	PTFE
4	Stem & Ball	1.4308 + PFA
5	Body Bolt	ASTM A193 B8
6	Body Nut	ASTM A194 8
7	Top Cover	1.4308 + PFA
8	Stem Packing	PTFE
9	Gland Nut	CF8
10	Nut	SS304
11	Stop Pin	SS304
12	Handle	SS304
13	End Cover	CF8 + PFA
14	Bolt	ASTM A193 B8
15	Nut	ASTM A194 8



Dimension													
Size	Ød	Ød1	L	H1	E	ØG	ØJ	T	M	ØN	C	ØK	Z-4
DN25	20.0	25.0	190	17.0	195.0	110	79.5	13.0	4.0	16.0	14	70.0	9.0
DN40	30.0	40.0	230	17.0	195.0	125	98.4	14.5	4.0	16.0	14	70.0	9.0
DN50	39.0	50.0	260	20.0	265.0	150	120.7	16.0	4.0	19.1	17	102.0	11.0
DN80	56.0	76.0	325	24.0	325.0	190	152.5	19.1	4.0	19.1	22	102.0	11.0
DN100	76.0	100.0	395	24.0	450.0	230	190.5	24.0	8.0	19.1	22	125.0	13.0

## Gewinde-Kugelhahn mit Pneumatikantrieb / Threaded ball valve (stainless steel) with pneumatic actuator Typ PA-284HPP.866

Technische Daten	Specification
<b>Bauform</b> 2-teilig Gehäuse: 1.4408 Kugel: 1.4408 Dichtung: PEEK mit pneumatischem Antrieb, doppeltwirkend (DA) oder einfachwirkend (SR) erforderl. Steuerdruck: 6 bar Verlängerung Edelstahl mit L=100 mm, ab DN125: 120 mm	<b>Design</b> 2-pc. Body: 1.4408 Ball: 1.4408 Seat: PEEK with pneumatic actuator, double acting (DA) or spring return (SR) necessary actuating pressure: 6 bar Stem extension of stainless steel L=100 mm, from DN125: 120 mm
<b>Betriebsdruck</b> PN 205	<b>Pressure Range</b> PN 205
<b>Anschluss</b> Innengewinde	<b>Connection</b> Female threads
<b>Betriebstemperatur</b> max. 260°C	<b>Temperature Range</b> max. 260°C



**Größentabelle** für 2-teiligen Kugelhahn, pneumatischer Antrieb – **doppeltwirkend**

*Dimension chart for 2-pc, stainless steel ball valve with pneumatic actuator – **double acting***

Größe Size	Antrieb Drive	L mm	Z mm	E1 mm	E2 mm	E3 mm	E4 mm	E5 mm	B mm	Gewicht Kg
1/4"	52 DA	75	124	81	100	41	141	222	65	1,1
3/8"	52 DA	75	124	81	100	41	141	222	65	1,1
1/2"	52 DA	75	124	81	100	41	141	222	65	1,1
3/4"	52 DA	81	124	81	100	44	144	225	65	1,3
1"	75 DA	91	124	81	100	54	154	235	65	1,7
1¼"	75 DA	110	154	92	100	59	159	251	72	2,6
1½"	83 DA	121	166	108	100	75	175	283	83	4,0
2"	83 DA	145	166	108	100	75	175	283	83	5,0

**Größentabelle** für 2-teiligen Kugelhahn, pneumatischer Antrieb – **einfachwirkend**

*Dimension chart for 2-pc, stainless steel ball valve with pneumatic actuator – **single acting***

Größe Size	Antrieb Drive	L mm	Z mm	E1 mm	E2 mm	E3 mm	E4 mm	E5 mm	B mm	Gewicht Kg
1/4"	75 SR	75	124	92	100	41	141	233	72	1,7
3/8"	75 SR	75	124	92	100	41	141	233	72	1,7
1/2"	75 SR	75	124	92	100	41	141	233	72	1,7
3/4"	75 SR	81	124	92	100	44	144	236	72	2,0
1"	92 SR	91	124	108	100	54	154	261	83	3,1
1¼"	92 SR	110	154	120	100	59	159	279	95	4,1
1½"	105 SR	121	166	129	100	75	175	304	103	5,5
2"	105 SR	145	166	137	100	75	175	312	111	8,5

## Edelstahl-Flansch-Kugelhahn mit Pneumatiktrieb / Flanged ball valve (stainless steel) with pneumatic actuator Typ PA-19HPP.266.PE

### Technische Daten

**Bauform**  
 Voller Durchgang  
 2-teilig  
 Gehäuse: 1.4408  
 Kugel: 1.4408  
 Dichtung: PEEK  
 mit pneumatischem Antrieb,  
 doppelwirkend (DA) oder  
 einfachwirkend (SR)  
 erforderl. Steuerdruck: 6 bar  
 Verlängerung Edelstahl mit  
 L=100mm, ab DN 125: 120 mm

### Specification

**Design**  
 Full port  
 2-pc.  
 Body: 1.4408  
 Ball: 1.4408  
 Seat: PEEK  
 with pneumatic actuator,  
 double acting (DA) or  
 spring return (SR)  
 necessary actuating pressure: 6 bar  
 stem extension of stainless steel  
 L=100 mm, from DN 125: 120 mm

### Betriebsdruck

PN 16/40

### Pressure Range

PN 16/40

### Anschluss

Flansche

### Connection

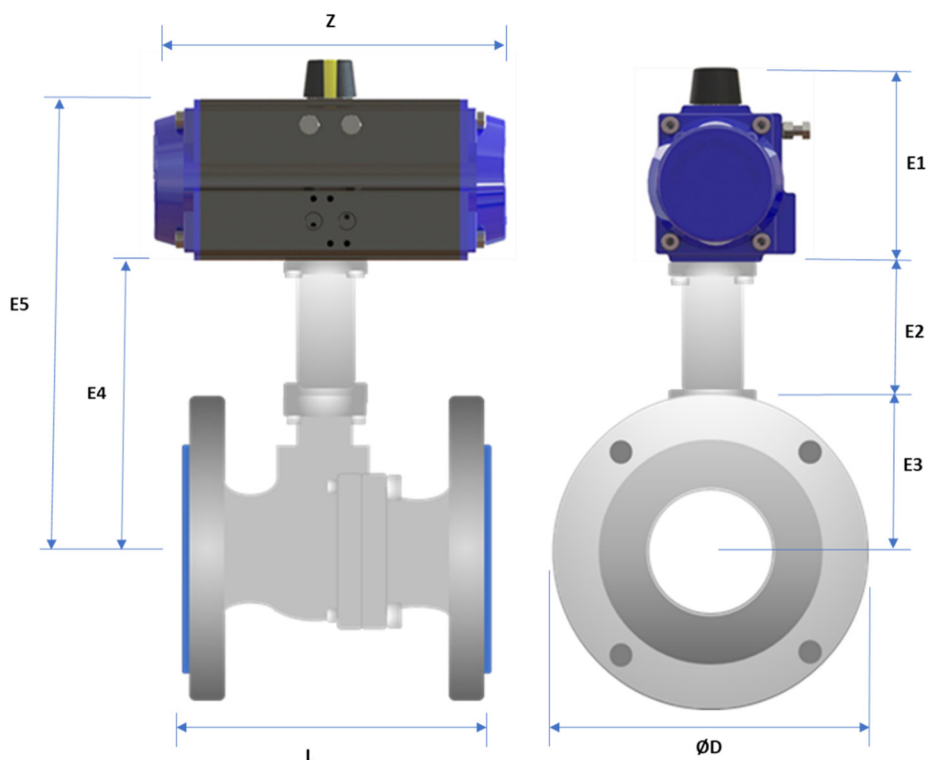
Flanges

### Betriebstemperatur

max. 260°C

### Temperature Range

max. 260°C



**Größentabelle** für 2-teiligen Kugelhahn, pneumatischer Antrieb – **doppeltwirkend**

*Dimension chart for 2-pc, stainless steel ball valve with pneumatic actuator – **double acting***

Größe Size	PN	Antrieb Drive	ØD mm	L mm	Z mm	E1 mm	E2 mm	E3 mm	E4 mm	E5 mm	B mm	Gewicht Kg
15	40	52 DA	95	115	124	81	100	48	148	229	65	3,2
20	40	52 DA	105	120	124	81	100	53	153	234	65	4,0
25	40	63 DA	115	125	124	81	100	59	159	240	65	5,0
32	40	75 DA	140	130	154	92	100	71	171	263	72	6,9
40	40	83 DA	150	140	166	108	100	76	176	284	83	9,0
50	40	83 DA	165	150	166	108	100	85	185	293	83	11,5
65	16	92 DA	185	170	205	129	100	107	207	336	103	17,0
80	16	105 DA	200	180	253	137	100	112	212	349	111	22,7
100	16	125 DA	220	190	268	153	100	140	240	393	122	31,1
125	16	160 DA	250	325	392	192	120	183	303	495	152	67,5
150	16	160 DA	285	350	392	192	120	204	324	516	152	83,8
200	16	190 DA	340	400	451	217	120	253	373	590	174	149,0

**Größentabelle** für 2-teiligen Kugelhahn, pneumatischer Antrieb – **einfachwirkend**

*Dimension chart for 2-pc, stainless steel ball valve with pneumatic actuator – **single acting***

Größe	PN	Antrieb Drive	ØD mm	L mm	Z mm	E1 mm	E2 mm	E3 mm	E4 mm	E5 mm	B mm	Gewicht Kg
15	40	75 SR	95	115	154	92	100	48	148	240	72	3,9
20	40	75 SR	105	120	154	92	100	53	153	245	72	4,7
25	40	83 SR	115	125	166	108	100	59	159	267	83	6,4
32	40	92 SR	140	130	186	120	100	71	171	291	95	8,4
40	40	92 SR	150	140	205	129	100	76	176	305	103	10,5
50	40	105 SR	165	150	253	137	100	85	185	322	108	14,9
65	16	125 SR	185	170	268	153	100	107	207	360	122	20,5
80	16	140 SR	200	180	301	175	100	112	212	387	143	28,1
100	16	160 SR	220	190	392	192	100	140	240	432	152	39,6
125	16	210 SR	250	325	451	217	120	183	303	520	174	65,9
150	16	240 SR	285	350	451	217	120	204	324	541	174	95,1
200	16	270 SR	340	400	525	260	120	253	373	633	206	176,1

## Gewinde Kugelhahn mit elektrischem Antrieb Threaded Ball valve (stainless steel) with electric actuator Typ PA-284HPE.866

### Technische Daten

### Specification

#### Bauform

2-teilig

Gehäuse: 1.4408

Kugel: 1.4408

Dichtung: PEEK

mit elektrischem Antrieb, Fabr. Valbia

Spannung: 24V/115V/230V AC

12V/24V DC

Verlängerung Edelstahl mit

L=100 mm, ab DN125: 120 mm

#### Design

2-pc.

Body: 1.4408

Ball: 1.4408

Seat: PEEK

with electric actuator, fabr. Valbia

voltage: 24V/115V/230V AC

12V/24V DC

Stem extension of stainless steel

L=100 mm, from DN125: 120 mm

#### Betriebsdruck

PN 205

#### Pressure Range

PN 205

#### Anschluss

Innengewinde

#### Connection

Female threads

#### Betriebstemperatur

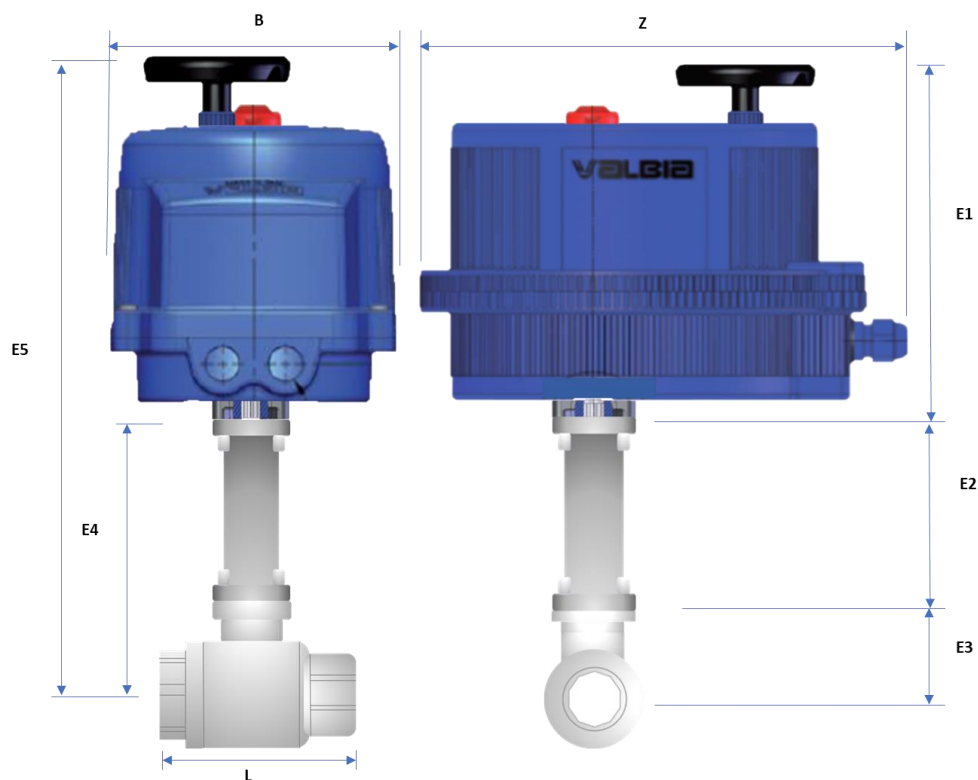
max. 260°C

#### Temperature Range

max. 260°C



260°C PN 205



Größe Size	PN	Antrieb Drive	L mm	Z mm	E1 mm	E2 mm	E3 mm	E4 mm	E5 mm	B mm	Gewicht Kg
1/4"	205	VB030	75	190	188	100	41	141	329	157	2,3
3/8"	205	VB030	75	190	188	100	41	141	329	157	2,3
1/2"	205	VB030	75	190	188	100	41	141	329	185	2,3
3/4"	205	VB030	81	190	188	100	41	141	329	185	2,3
1"	205	VB060	91	214	215	100	54	154	369	211	3,3
1¼"	205	VB110	110	237	232	100	59	159	391	211	4,9
1½"	205	VB110	121	237	232	100	75	175	407	211	4,9
2"	205	VB110	145	237	232	100	75	175	407	222	4,9



## Edelstahl-Kugelhahn mit elektrischem Antrieb / Flanged ball valve (stainless steel) with electric actuator Typ PA-19HPE.266.PE

### Technische Daten

### Specification

Bauform	Design
Voller Durchgang	Full port
2-teilig	2-pc.
Gehäuse: 1.4408	Body: 1.4408
Kugel: 1.4408	Ball: 1.4408
Dichtung: PEEK	Seat: PEEK
Verlängerung Edelstahl mit L=100 mm, ab DN 125: 120 mm	Stem extension of stainless steel L=100 mm, from DN 125: 120 mm
mit elektrischem Antrieb, Fabr. Valbia	with electric actuator, fabr. Valbia
Spannung: 24V/115V/230V AC, 12V/24V DC	voltage: 24V/115/230V AC, 12V/24V DC
Ab DN 125 Fabr. AUMA SG-Serie	From DN 125 fabr. AUMA SG-serie

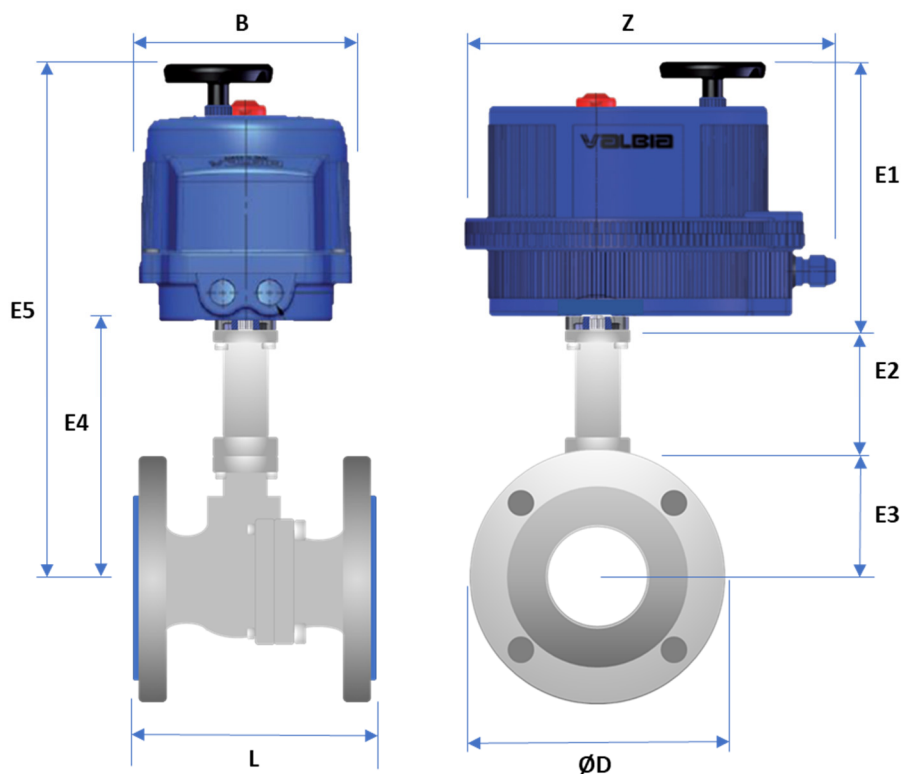
Betriebsdruck	Pressure Range
PN 16/40	PN 16/40

Anschluss	Connection
Flansche	Flanges

Betriebstemperatur	Temperature Range
max. 260°C	max. 260°C



260°C



Größe Size	PN	Antrieb Drive	ØD mm	L mm	Z mm	E1 mm	E2 mm	E3 mm	E4 mm	E5 mm	B mm	Gewicht Kg
DN 15	40	VB030	95	115	190	188	100	48	148	336	157	2,3
DN 20	40	VB030	105	120	190	188	100	53	153	341	157	2,3
DN 25	40	VB060	115	130	214	215	100	59	159	374	185	3,3
DN 32	40	VB060	140	140	214	215	100	71	171	386	185	3,3
DN 40	40	VB110	150	150	237	232	100	76	176	408	211	4,9
DN 50	40	VB110	165	165	237	232	100	85	185	417	211	4,9
DN 65	16	VB190	185	185	237	232	100	107	207	439	211	4,9
DN 80	16	VB270	200	200	247	234	100	112	212	446	222	6,0
DN 100	16	VB350	220	220	247	234	100	140	240	474	220	6,0
DN 125	16	SG10.1	250	250	506	291	125	183	308	599	597	24,0
DN 150	16	SG12.1	285	285	506	313	125	204	329	642	597	28,0
DN 200	16	SG12.1	340	340	506	313	125	253	378	691	597	28,0