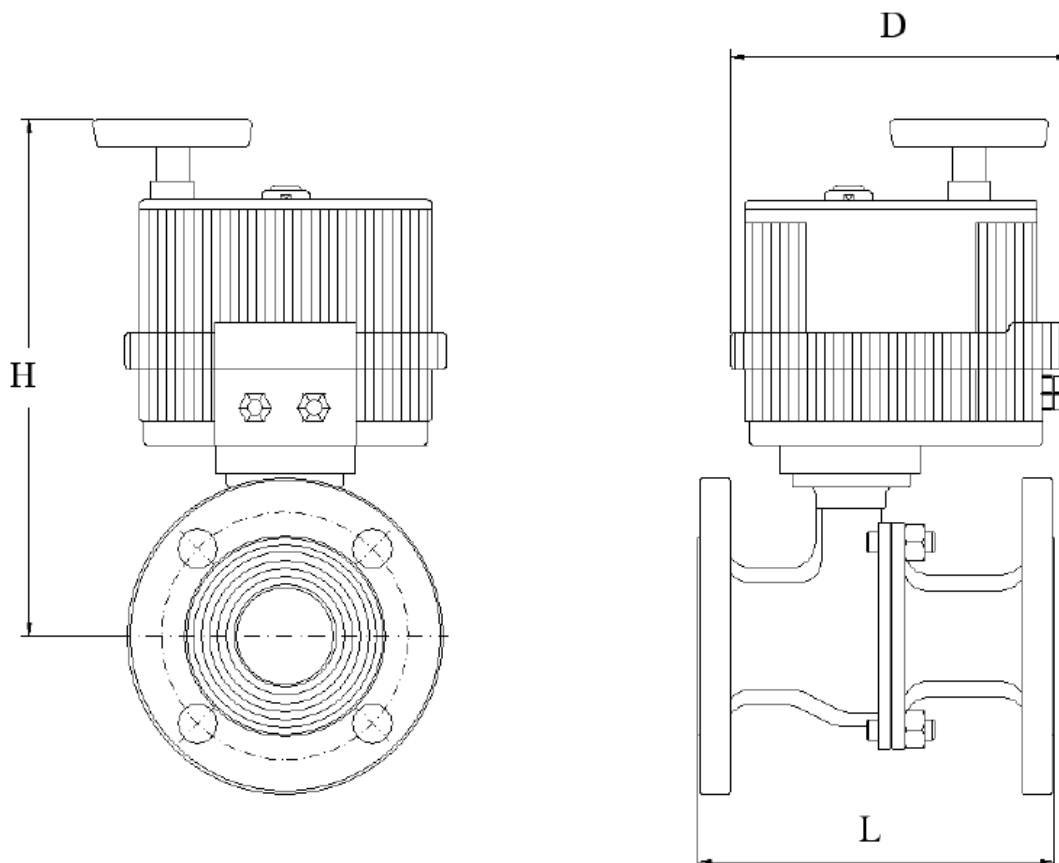


## Stahl-Flanschkugelhahn mit elektrischem Antrieb / Flanged ball valve (steel) with electric actuator Typ PA-19E.245.P

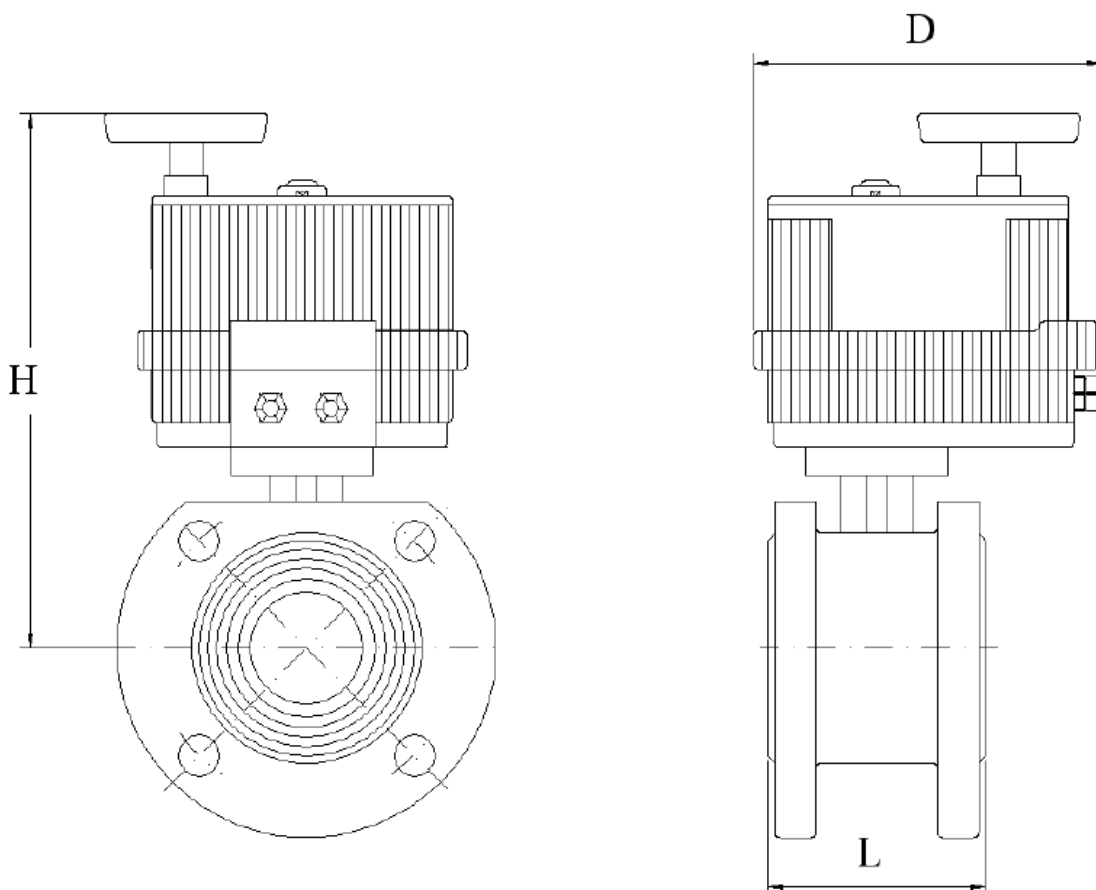
<b>Technische Daten</b>	<b>Specification</b>
<b>Bauform</b>	<b>Design</b>
Voller Durchgang	Full port
2-teilig	2-pc.
Gehäuse: 1.0619	Body: 1.0619
Kugel: 1.4308	Ball: 1.4308
Dichtung: TFM-1600	Seat: TFM-1600
mit elektrischem Antrieb, Fabr. Valbia	with electric actuator, fabr. Valbia
Spannung: 24V/115V/230V AC, 12V/24V DC	voltage: 24V/115/230V AC, 12V/24V DC
<b>Betriebsdruck</b>	<b>Pressure Range</b>
PN 16/40	PN 16/40
<b>Anschluss</b>	<b>Connection</b>
Flansche	Flanges
<b>Betriebstemperatur</b>	<b>Temperature Range</b>
max. 180°C	max. 180°C



Stahl-Flansch­kugel­hahn mit elektrischem Antrieb Flanged steel ball valve with electric actuator						
DN	Antriebs-Typ	L [mm]	H [mm]	D [mm]	Gewicht [kg]	Stellzeit [sek.]
15	VB015	115	189,5	163	3,8	10
20	VB015	120	194,7	163	4,6	10
25	VB015	125	205	163	5,6	10
32	VB030	130	259	190	7,8	8
40	VB030	140	266	190	9,2	8
50	VB060	150	300	214	12,7	9
65	VB110	170	319	214	17	27
80	VB110	180	346,1	237	22,6	27
100	VB190	190	372,1	237	30,1	27

## Kompakt-Flanschkugelhahn mit elektrischem Antrieb / Wafer type flanged ball valve with electric actuator Typ PA-55E.245.P

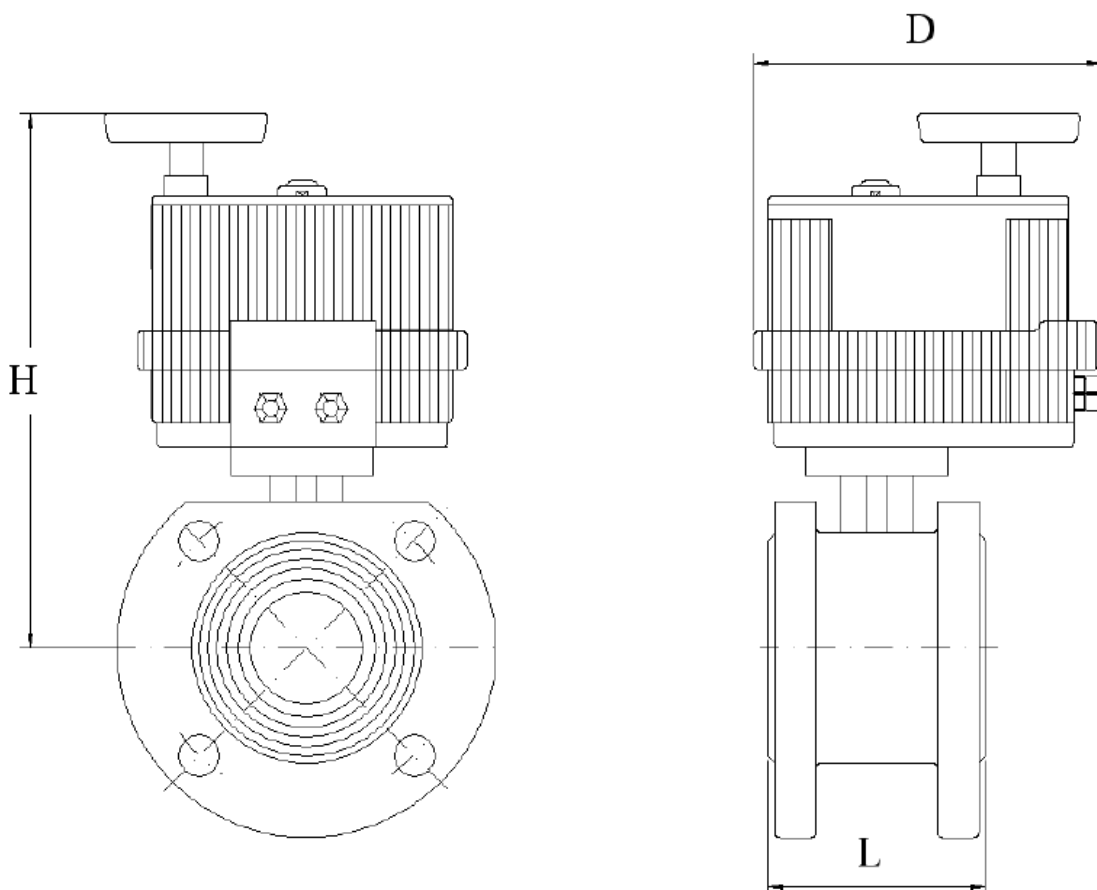
<b>Technische Daten</b>	<b>Specification</b>
<b>Bauform</b>	<b>Design</b>
Voller Durchgang	Full port
Gehäuse: 1.0619	Body: 1.0619
Kugel: 1.4308	Ball: 1.4308
Dichtung: TFM-1600	Seat: TFM-1600
mit elektrischem Antrieb, Fabr. Valbia	with electric actuator, fabr. Valbia
Spannung: 24V/115V/230V AC, 12V/24V DC	voltage: 24V/115/230V AC, 12V/24V DC
<b>Betriebsdruck</b>	<b>Pressure Range</b>
PN 16/40	PN 16/40
<b>Anschluss</b>	<b>Connection</b>
Flansche	Flanges
<b>Betriebstemperatur</b>	<b>Temperature Range</b>
max. 180°C	max. 180°C



Stahl-Kompakt-Flanschkgelhahn mit elektrischem Antrieb Steel wafer type flanged steel ball valve with electric actuator						
DN	Antriebs-Typ	L [mm]	H [mm]	D [mm]	Gewicht [kg]	Stellzeit [sek.]
15	VB015	42	187,5	163	2,8	10
20	VB015	44	192,5	163	3,2	10
25	VB015	50	203,2	163	3,8	10
32	VB030	60	260,0	190	6,3	8
40	VB030	65	266,0	190	7,2	8
50	VB060	80	301,0	214	10,0	9
65	VB110	110	323,1	214	13,3	27
80	VB110	120	348,1	237	19,5	27
100	VB190	150	371,1	237	27,6	27

## Kompakt-Flanschkugelhahn mit elektrischem Antrieb / Wafer type flanged ball valve with electric actuator Typ PA-55E.266.P

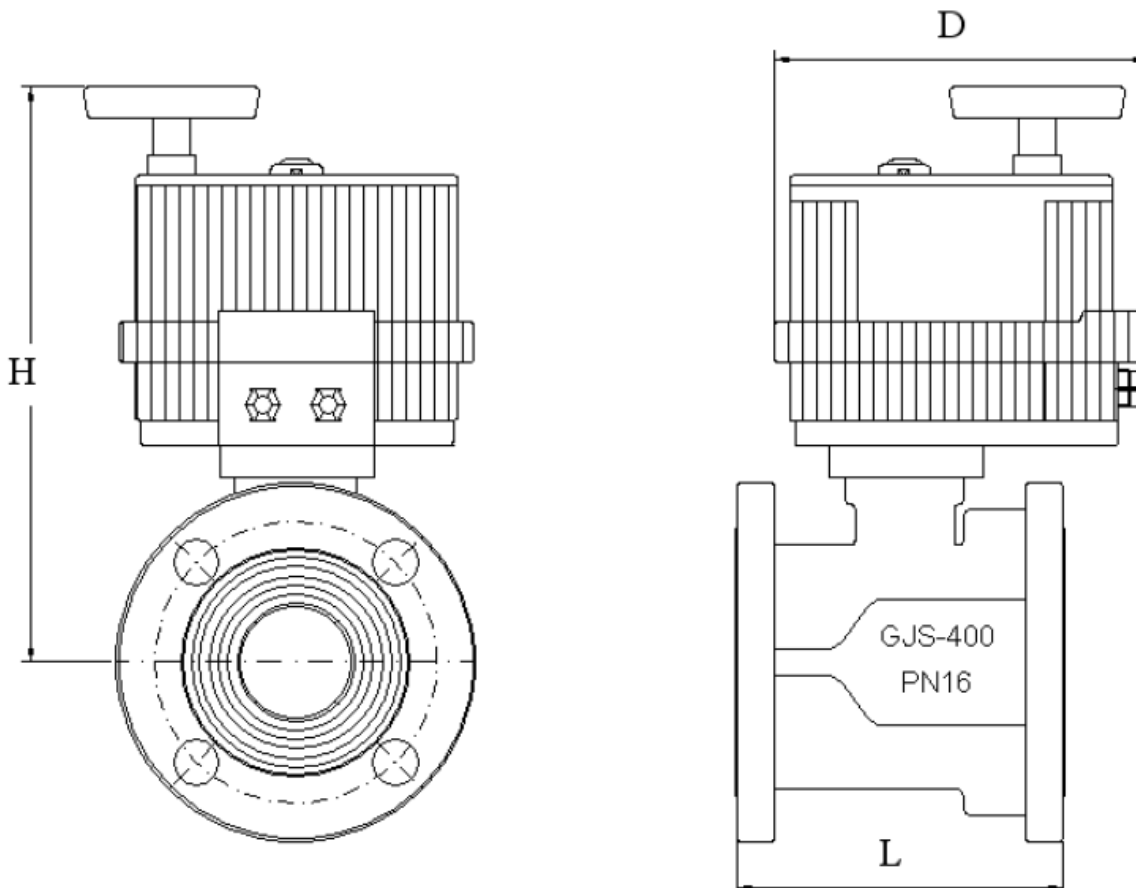
<b>Technische Daten</b>	<b>Specification</b>
<b>Bauform</b>	<b>Design</b>
Voller Durchgang	Full port
Gehäuse: 1.4408	Body: 1.4408
Kugel: 1.4408	Ball: 1.4408
Dichtung: TFM-1600	Seat: TFM-1600
mit elektrischem Antrieb, Fabr. Valbia	with electric actuator, fabr. Valbia
Spannung: 24V/115V/230V AC, 12V/24V DC	voltage: 24V/115/230V AC, 12V/24V DC
<b>Betriebsdruck</b>	<b>Pressure Range</b>
PN 16/40	PN 16/40
<b>Anschluss</b>	<b>Connection</b>
Flansche	Flanges
<b>Betriebstemperatur</b>	<b>Temperature Range</b>
max. 180°C	max. 180°C



Edelstahl-Kompakt-Flansch-Kugelhahn mit elektrischem Antrieb Stainless steel wafer type flanged steel ball valve with electric actuator						
DN	Antriebs-Typ	L [mm]	H [mm]	D [mm]	Gewicht [kg]	Stellzeit [sek.]
15	VB015	42	187,5	163	2,8	10
20	VB015	44	192,5	163	3,2	10
25	VB015	50	203,2	163	3,8	10
32	VB030	60	260,0	190	6,3	8
40	VB030	65	266,0	190	7,2	8
50	VB060	80	301,0	214	10,0	9
65	VB110	110	323,1	214	13,3	27
80	VB110	120	348,1	237	19,5	27
100	VB190	150	371,1	237	27,6	27

## Flansch-Kugelhahn mit DVGW-Zulassung, mit elektrischem Antrieb / Flanged ball valve, with DVGW certificate, with electric actuator Typ PA-277E.228.P

Technische Daten	Specification
<b>Bauform</b>	<b>Design</b>
Gehäuse: GGG-40	Body: GGG-40
Kugel: Messing hartverchromt	Ball: brass chrome plated
Dichtung: PTFE	Seat: PTFE
mit elektrischem Antrieb, Fabr. Valbia	with electric actuator, fabr. Valbia
Spannung: 24V/115V/230V AC, 12V/24V DC	voltage: 24V/115/230V AC, 12V/24V DC
<b>Betriebsdruck</b>	<b>Pressure Range</b>
PN 16	PN 16
<b>Anschluss</b>	<b>Connection</b>
Flansche	Flanges
<b>Betriebstemperatur</b>	<b>Temperature Range</b>
max. 150°C	max. 150°C

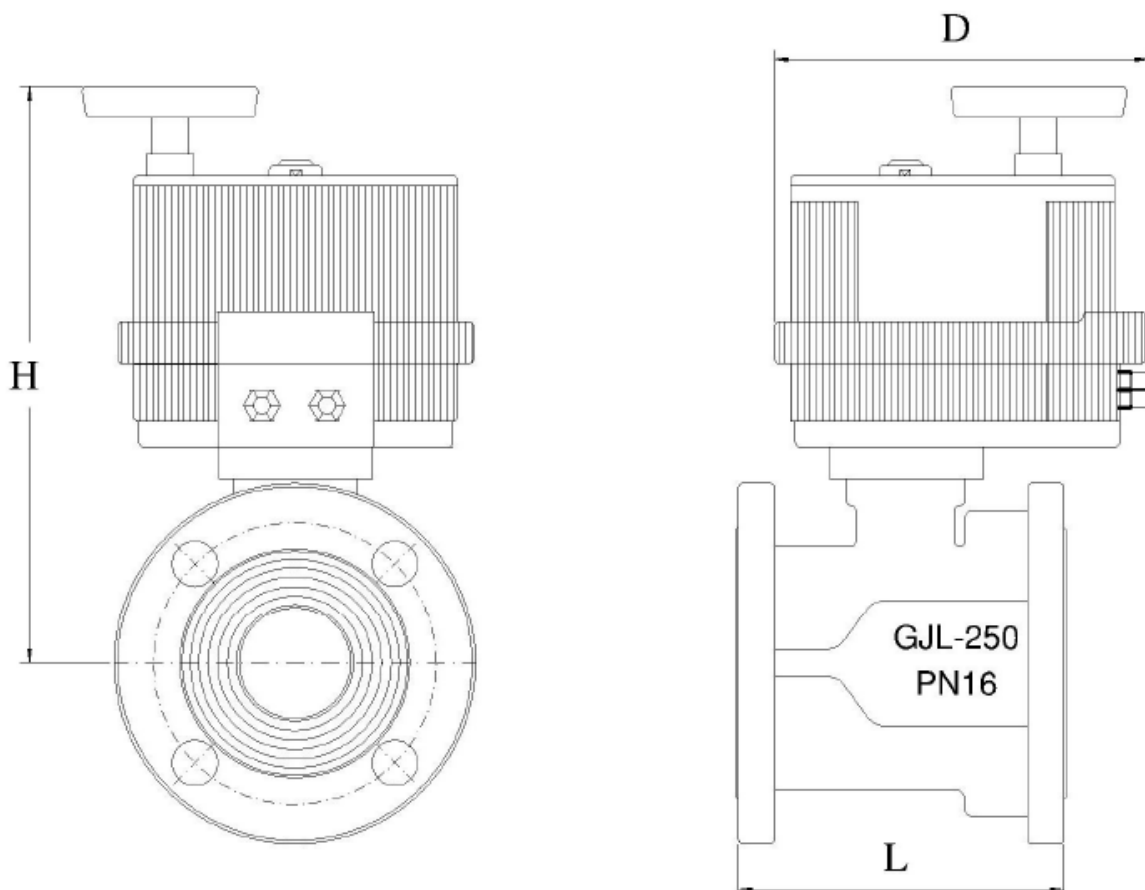


Grauguss-Flanschkgelhahn mit elektrischem Antrieb						
Ball valve (cast iron) with electric actuator						
DN	Antriebs-Typ	L [mm]	H [mm]	D [mm]	Gewicht [kg]	Stellzeit [sek.]
20	VB015	120	242,5	163	4	10
25	VB015	125	246,5	163	5	10
32	VB015	130	251,5	163	6	10
40	VB030	140	312,5	190	8	8
50	VB060	150	346,0	214	11	9
65	VB060	170	308,0	214	16	9
80	VB110	180	335,6	237	50	27
100	VB110	190	349,1	237	25	27
125	VB190	200	383,6	237	33	27
150	VB190	210	402,1	237	43	27



## Flansch-Kugelhahn, Grauguss, mit elektrischem Antrieb / Flanged ball valve, cast iron, with electric actuator Typ PA-77E.218.P

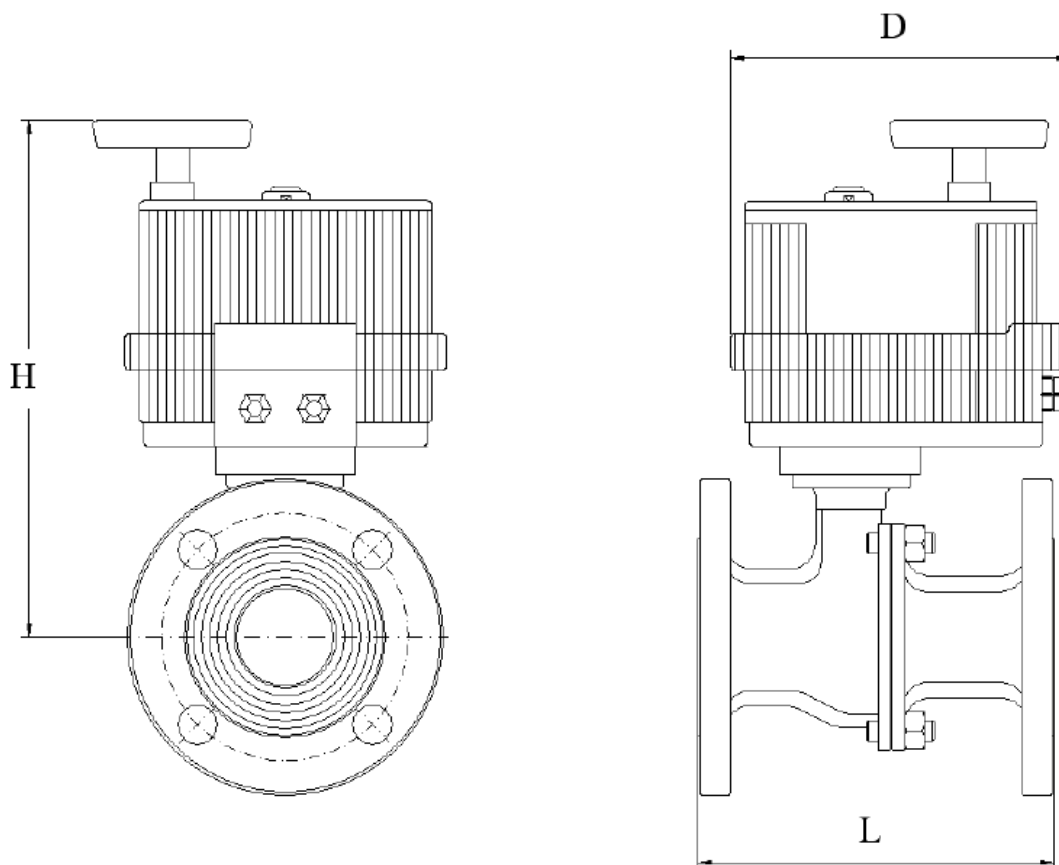
Technische Daten	Specification
<b>Bauform</b>	<b>Design</b>
Gehäuse: GG-25	Body: GG-25
Kugel: Messing hartverchromt	Ball: brass chrome plated
Dichtung: PTFE	Seat: PTFE
mit elektrischem Antrieb, Fabr. Valbia	with electric actuator, fabr. Valbia
Spannung: 24V/115V/230V AC, 12V/24V DC	voltage: 24V/115/230V AC, 12V/24V DC
<b>Betriebsdruck</b>	<b>Pressure Range</b>
PN 16	PN 16
<b>Anschluss</b>	<b>Connection</b>
Flansche	Flanges
<b>Betriebstemperatur</b>	<b>Temperature Range</b>
max. 150°C	max. 150°C



Grauguss-Flansch-Kugelhahn mit elektrischem Antrieb						
Ball valve (cast iron) with electric actuator						
DN	Antriebs-Typ	L [mm]	H [mm]	D [mm]	Gewicht [kg]	Stellzeit [sek.]
20	VB015	120	242,5	163	4	10
25	VB015	125	246,5	163	5	10
32	VB015	130	251,5	163	6	10
40	VB030	140	312,5	190	8	8
50	VB060	150	346,0	214	11	9
65	VB060	170	308,0	214	16	9
80	VB110	180	335,6	237	50	27
100	VB110	190	349,1	237	25	27
125	VB190	200	383,6	237	33	27
150	VB190	210	402,1	237	43	27

## Edelstahl-Flanschkugelhahn mit elektrischem Antrieb / Flanged ball valve (stainless steel) with electric actuator Typ PA-19E.566.P

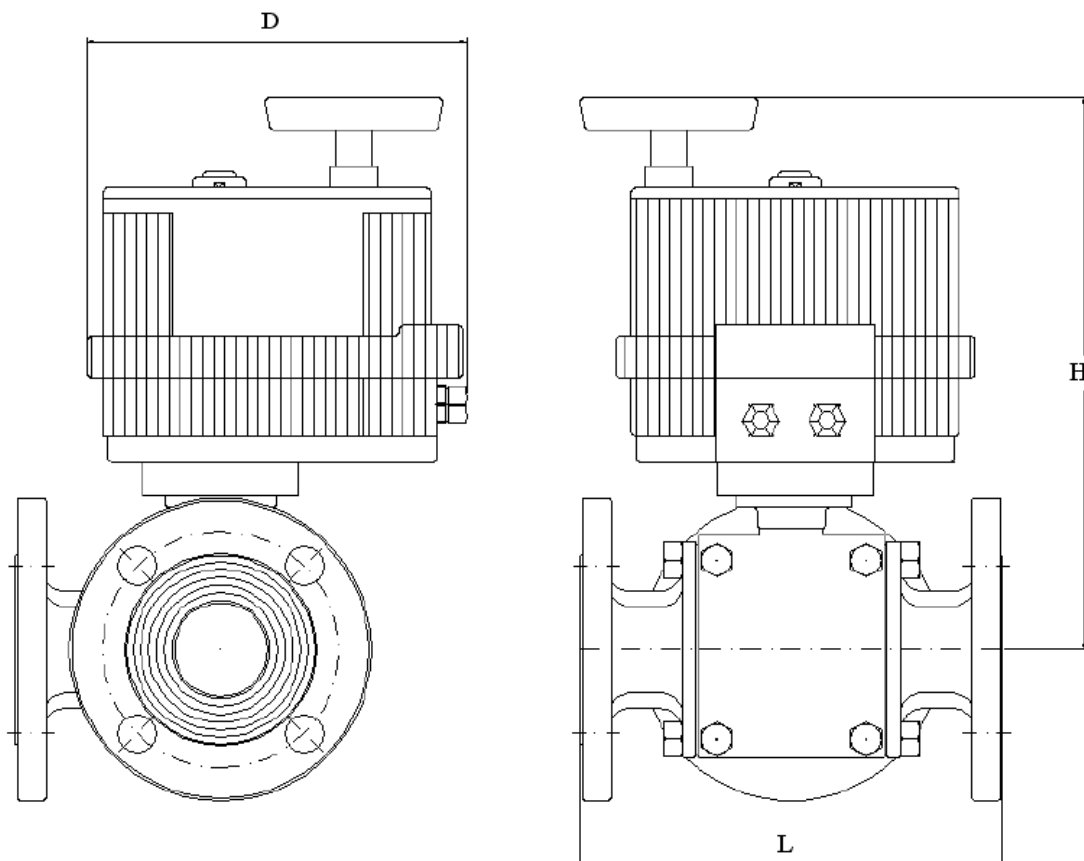
<b>Technische Daten</b>	<b>Specification</b>
<b>Bauform</b>	<b>Design</b>
Voller Durchgang	Full port
2-teilig	2-pc.
Gehäuse: 1.4408	Body: 1.4408
Kugel: 1.4408	Ball: 1.4408
Dichtung: TFM-1600	Seat: TFM-1600
mit elektrischem Antrieb, Fabr. Valbia	with electric actuator, fabr. Valbia
Spannung: 24V/115V/230V AC, 12V/24V DC	voltage: 24V/115/230V AC, 12V/24V DC
<b>Betriebsdruck</b>	<b>Pressure Range</b>
PN 16/40	PN 16/40
<b>Anschluss</b>	<b>Connection</b>
Flansche	Flanges
<b>Betriebstemperatur</b>	<b>Temperature Range</b>
max. 180°C	max. 180°C



Edelstahl-Flansch-Kugelhahn mit elektrischem Antrieb Flanged stainless steel ball valve with electric actuator						
DN	Antriebs-Typ	L [mm]	H [mm]	D [mm]	Gewicht [kg]	Stellzeit [sek.]
15	VB015	115	189,5	163	3,8	10
20	VB015	120	194,7	163	4,6	10
25	VB015	125	205	163	5,6	10
32	VB030	130	259	190	7,8	8
40	VB030	140	266	190	9,2	8
50	VB060	150	300	214	12,7	9
65	VB060	170	319	214	17	9
80	VB110	180	346,1	237	22,6	27
100	VB190	190	372,1	237	30,1	27

## 3-Wege Edelstahl-Flansch-Kugelhahn mit elektrischem Antrieb / 3-way flanged ball valve (stainless steel) with electric actuator Typ PA-48E.266.P

Technische Daten	Specification
<b>Bauform</b>	<b>Design</b>
Voller Durchgang	Full bore
L- oder T-Bohrung	L- or T-bore
Gehäuse: 1.4408	Body: 1.4408
Kugel: 1.4408	Ball: 1.4408
Dichtung: TFM-1600	Seat: TFM-1600
mit elektrischem Antrieb, Fabr. Valbia	with electric actuator, fabr. Valbia
Spannung: 24V/115V/230V AC, 12V/24V DC	voltage: 24V/115/230V AC, 12V/24V DC
<b>Betriebsdruck</b>	<b>Pressure Range</b>
PN 10/16	PN 10/16
<b>Anschluss</b>	<b>Connection</b>
Flansche	Flanges
<b>Betriebstemperatur</b>	<b>Temperature Range</b>
max. 180°C	max. 180°C



3-Wege Edelstahl-Flansch-Kugelhahn mit elektrischem Antrieb 3-way stainless steel ball valve, flanged ends with electric actuator						
DN	Antriebs-Typ	L [mm]	H [mm]	D [mm]	Gewicht [kg]	Stellzeit [sek.]
15	VB015	150	194,5	163	5,3	10
20	VB015	160	200,0	163	7,0	10
25	VB030	180	258,0	190	9,9	8
32	VB030	190	265,5	190	13,3	8
40	VB060	212	301,5	214	18,5	9
50	VB060	230	307,0	214	22,9	9
65	VB110	290	339,1	237	28,9	27
80	VB190	310	351,1	237	39,2	27
100	VB270	350	383,5	247	71,0	50